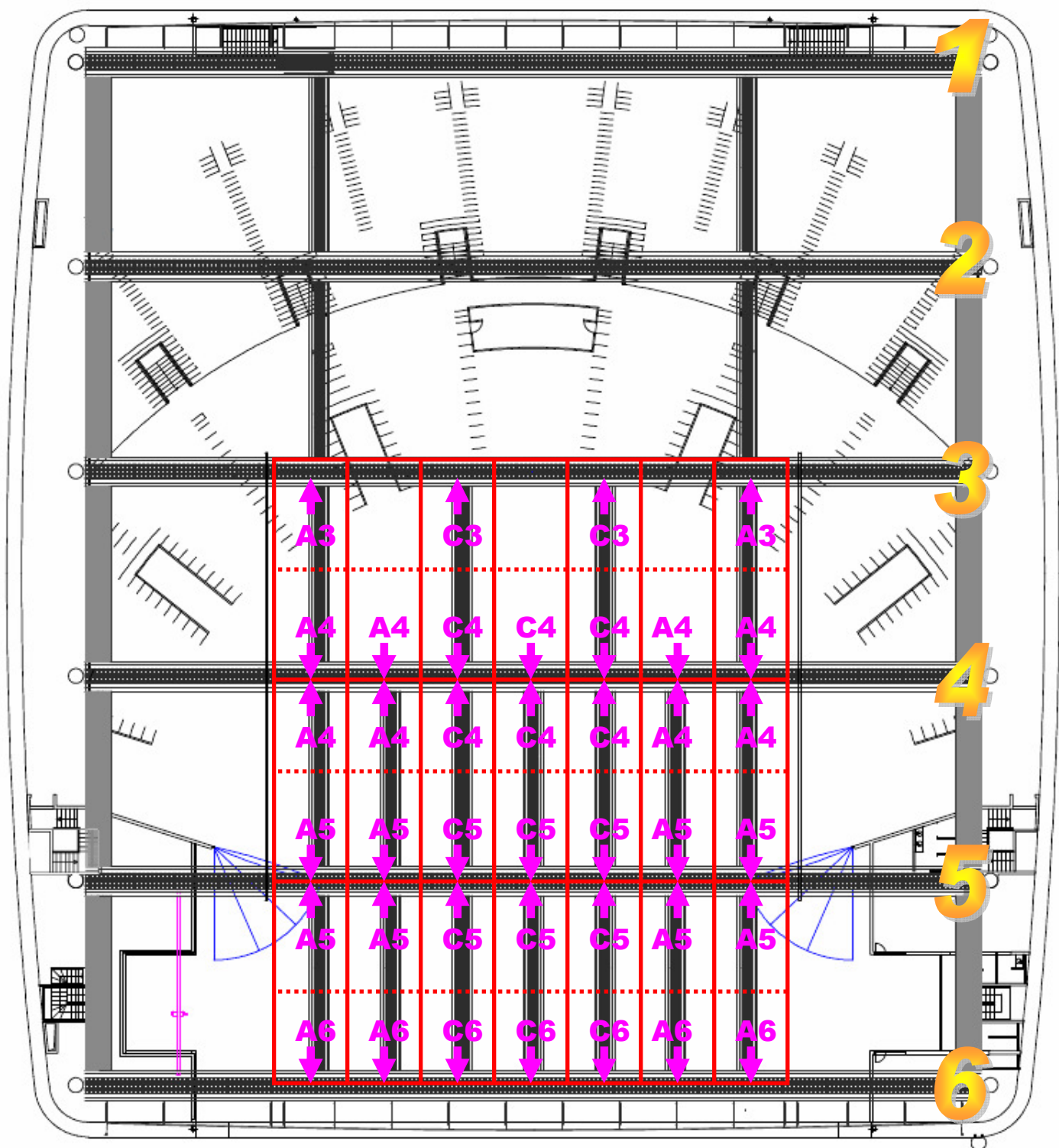


Plan de charge

Passerelles



Sur une Zone concernée (A et C, 3 à 6) la surcharge Totale admissible est appliquée en 2 points minimum de charge égale à $P/2$ qui sont ou les grandes passerelles de cour à jardin ou les anneaux d'accroche.

Zone	A6	C6	A5	C5	A4	C4	A3	C3
Surcharge P (daN)	3000	1500	3000	1500	3000	1500	2500	1200

1500 Kg maximum par point d'accroche sur les grandes passerelles de cour à jardin.

La charge admissible sur les petites passerelles est limitée à 2000 daN, à raison de 1000 daN par coté de passerelles.

1000 Kg maximum par point d'accroche sur les petites passerelles.

Le chargement des passerelles sera déduit du chargement des grandes passerelles dans les 2 zones couvrant la petite passerelle suivant l'emplacement de l'accroche.

(Exemple : 1 point d'accroche 1000kg sur la petite passerelle A5,A6, limite la zone A5 à 2000 Kg et limite la zone A6 à 2000kg)

Attention ! La présence de neige sur le toit du zénith, modifie radicalement la surcharge admissible sur la charpente !

Ce document a été réalisé suivant les prescriptions du plan de Chargement sur Charpente réalisé le 04/06/1996 par la société SMSL.