

Dans la  
**rue**  
aussi,  
deviens un  
**super-héros**  
du **tri!**



Trier, c'est réduire  
nos déchets  
et c'est bon  
pour la planète.

**ORLÉANS**  
MÉTROPOLE



TOUJOURS **+** VITE POUR NOTRE ENVIRONNEMENT

[orleans-metropole.fr](http://orleans-metropole.fr)

**CITEO**  
EMBALLAGES  
MÉNAGERS ET PAPIERS



# POURQUOI TRIER ?

***Trier, c'est  
important !***

Quand on trie nos déchets, il y en a moins à brûler dans le centre de traitement de Saran.

Et moins on brûle de déchets, mieux c'est pour la planète.

**Trier permet aussi de protéger la nature.**

Pour fabriquer des objets, on utilise des ressources précieuses comme le bois, le pétrole, le sable ou des métaux.

Mais si on recycle, on peut utiliser les déchets pour fabriquer de nouveaux objets et de nouveaux emballages. Par exemple, une vieille canette peut devenir une nouvelle canette !

## ALORS TRIER, C'EST :

- ✓ protéger la planète,
- ✓ économiser les ressources,
- ✓ donner une seconde vie aux déchets.

**Et maintenant, on trie non seulement à la maison...  
mais aussi dans la **rue** !**

# COMMENT BIEN TRIER DANS LA RUE ?

C'est très simple, ce sont les mêmes consignes que chez toi.



## LES PAPIERS ET EMBALLAGES

### LES PAPIERS

Publicités, sacs kraft, papiers d'emballage de sandwich, etc.



### LES EMBALLAGES EN PLASTIQUE

Bouteilles d'eau, de jus, emballages de sandwich, pots, barquettes, gourdes, bouchons, etc.



### LES EMBALLAGES EN MÉTAL

Canettes, barquettes, boîtes, couvercles, bouchons, capsules, etc.



### LES BRIQUES ALIMENTAIRES ET LES CARTONNETTES

Barquettes, emballages de hamburger, boîtes à pizza, gobelets, etc.



À DÉPOSER  
EN VRAC ET BIEN VIDÉS

## LES INTERDITS

JAMAIS EN SAC



JAMAIS REMPLIS



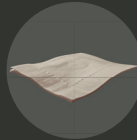
JAMAIS EMBOÎTÉS



# LES AUTRES DÉCHETS



*Mouchoirs jetables, serviettes jetables, couverts jetables, chewing-gums, couches, restes de repas, etc.*



**Dans la rue, tu trouveras des poubelles, des abris bacs ou des colonnes plus grandes pour permettre de trier davantage.**



**Tu ne sais pas où déposer un déchet ?**

AVEC L'AIDE DE TES PARENTS, RENDS-TOI SUR LE SITE [www.quefairedemesdechets.ademe.fr](http://www.quefairedemesdechets.ademe.fr)



Les emballages en verre sont à déposer dans les bornes de tri du verre. Il y en a forcément une pas loin. L'appli [triermondechets.orsans-metropole.fr](http://triermondechets.orsans-metropole.fr) permet de localiser la borne la plus proche.

# AMUSE-TOI À TRIER DANS LA RUE !



## JEU TRI MIEUX

**Crée ton propre « abri bac »  
et entraîne-toi à bien trier  
tes cartes déchets !**

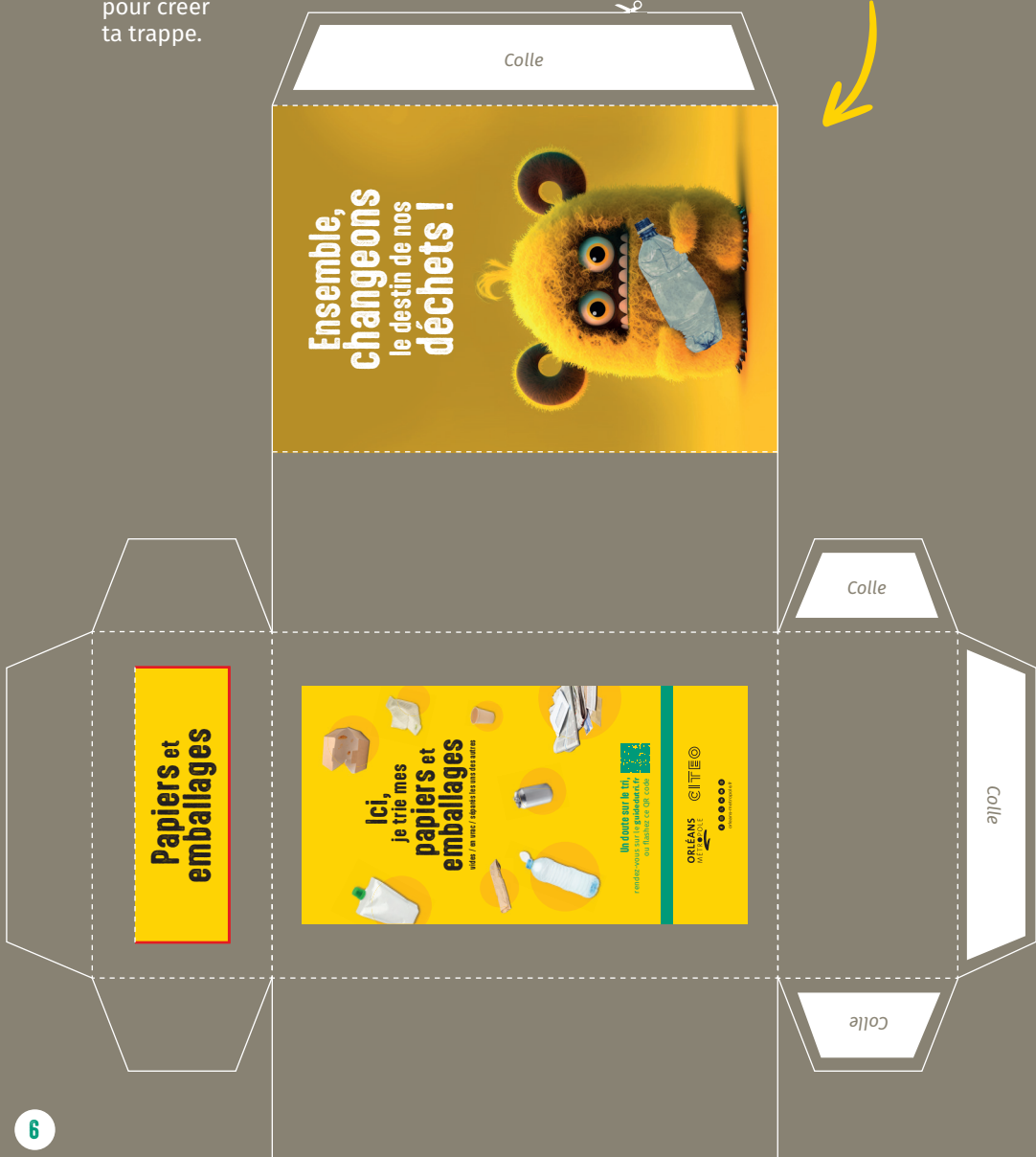
Pour cela, avec l'aide d'un adulte, détache cette double page de ton livret, munis-toi d'une paire de ciseaux et d'un tube de colle, et suis les instructions au dos.

**À toi  
de jouer !**

# MA BOÎTE « ABRI BAC »

Pour construire ta boîte « abri bac », suis les instructions suivantes :

- 1 Demande à un adulte** de couper les traits rouges \_\_\_\_\_ à l'aide d'un cutter pour créer ta trappe.
- 2 Découpe** ta boîte en suivant le trait continu blanc \_\_\_\_\_ à l'aide d'une paire de ciseaux.
- 3 Applique** de la colle sur les parties blanches.
- 4 Construis** ta boîte en la pliant sur les traits en pointillé - - - - -.



# MES CARTES À DÉCOUPER !

Découpe les cartes sur les pointillés à l'aide d'une paire de ciseaux, puis trouve toutes les cartes des déchets qui se recyclent en les triant dans l'abri bac.

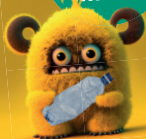


Découpe ton « Trifoo »,  
il t'aidera à bien trier !



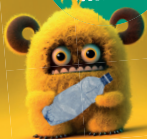
Ce n'est pas un emballage, la serviette jetable est à déposer avec les autres déchets.

JEU TRI MIEUX



Ce n'est pas un emballage, le mouchoir est à déposer avec les autres déchets.

JEU TRI MIEUX



Le sachet baguette est à déposer avec les papiers et emballages pour être recyclé.

JEU TRI MIEUX



Le sac kraft est à déposer avec les papiers et emballages pour être recyclé.

JEU TRI MIEUX



Ce n'est pas un emballage, les couverts jetables sont à déposer avec les autres déchets.

JEU TRI MIEUX



L'emballage sandwich est à déposer avec les papiers et emballages pour être recyclé.

JEU TRI MIEUX



La bouteille d'eau vide est à déposer avec les papiers et emballages pour être recyclée.

JEU TRI MIEUX



Les prospectus sont à déposer avec les papiers et emballages pour être recyclés.

JEU TRI MIEUX



La barquette aluminium vide est à déposer avec les papiers et emballages pour être recyclée.

JEU TRI MIEUX



Les bouchons sont à déposer avec les papiers et emballages pour être recyclés.

JEU TRI MIEUX



La canette vide est à déposer avec les papiers et emballages pour être recyclée.

JEU TRI MIEUX



La compote à boire vide est à déposer avec les papiers et emballages pour être recyclée.

JEU TRI MIEUX



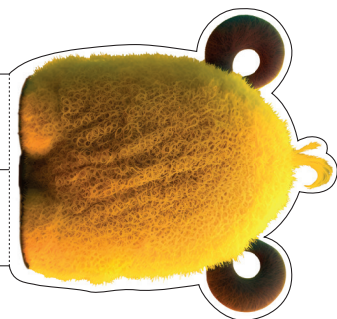
Le carton de pizza est à déposer avec les papiers et emballages pour être recyclé.

JEU TRI MIEUX



Le paquet de gâteaux vide est à déposer avec les papiers et emballages pour être recyclé.

JEU TRI MIEUX



# JEU DU RECYCLAGE

Que deviennent mes emballages triés à la maison ou dans la rue ?



Relie les lettres et les chiffres entre eux.



A



B



C

1



2



3



Réponses : A > 3 - B > 1 - C > 2

## COMMENT RÉDUIRE TES DÉCHETS ?

Réduire ses déchets, c'est facile ! Voici quelques idées simples :

✓ Mets un autocollant « STOP PUB » sur ta boîte aux lettres.

Comme ça, tu ne recevras plus les publicités en papier.

Cela peut éviter environ 12 kilos de papier par an et par personne dans la poubelle !

✓ Bois l'eau du robinet plutôt que celle en bouteille.

Cela peut éviter environ 10 kilos de plastique par an et par personne dans la poubelle !

Moins de déchets, c'est moins de poubelles à traiter...

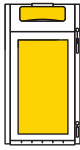
Chaque geste compte !



# LABYRINTHE DU TRI

Trouve le bon chemin pour chaque objet à trier !

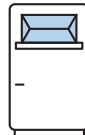
Papiers et emballages



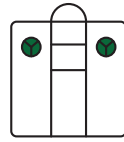
Autres déchets



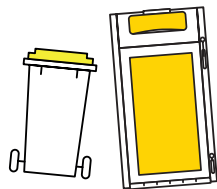
Textile



Verre



# QUE DEVIENNENT NOS EMBALLAGES ET PAPIERS TRIÉS À LA MAISON OU DANS LA RUE ?



Quand nous mettons nos emballages et papiers dans la bonne poubelle, l'histoire ne s'arrête pas là !

Un camion vient les chercher et les emporte au **centre de tri**, à Saran.

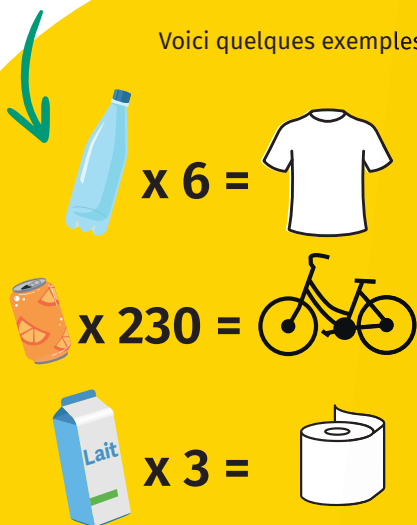
Ils sont séparés par familles : le plastique d'un côté, le papier et le carton d'un autre, le métal ailleurs...

Ensuite, chaque matière est regroupée puis récupérée par des usines de recyclage.

Les vieux emballages peuvent devenir de nouveaux objets.

**Grâce au tri,  
nos déchets ont une seconde vie !**

Voici quelques exemples :



Tu cherches un point de tri des déchets ?  
Demande de l'aide à un adulte pour consulter le site

[triermondechets.orleans-metropole.fr](http://triermondechets.orleans-metropole.fr)

# Ensemble, changeons le destin de nos déchets !



*Atmedia & PARTNERS - 02 38 78 04 76 - © Citeo - Shutterstock - Ne pas jeter sur la voie publique.*

