

# Le compostage partagé,

la solution pour mes  
*déchets alimentaires*  
dans ma résidence ou mon quartier



TRIER  
composter  
~~JETER~~

**ENSEMBLE,  
CHANGEONS  
LE DESTIN  
DE NOS  
DÉCHETS !**

Objectif 2027 :  
- 100 kg de déchets  
par habitant

**ORLÉANS**  
MÉTROPOLE

TOUJOURS **+** VITE POUR NOTRE ENVIRONNEMENT



[orleans-metropole.fr](http://orleans-metropole.fr)



## FÉLICITATIONS !

**Vous participez à une opération de compostage partagé soutenue par Orléans Métropole.**

Le compostage partagé permet aux personnes qui ne peuvent pas avoir de composteur individuel de trier et valoriser leurs matières organiques.

Cette pratique présente plusieurs avantages : alléger sa poubelle, rencontrer ses voisins, obtenir du compost pour fleurir son balcon ou verdier son quartier...

Chaque site de compostage partagé est animé par au moins deux référents. Ce sont des habitants volontaires qui ont pour rôle de veiller au bon fonctionnement du site.



Au sommaire

Page  
3

### PARTIE 1

Le compostage,  
une pratique simple

1

LA RECETTE  
D'UN BON COMPOST

2

JE DÉPOSE  
DANS LE COMPOSTEUR

3

JE NE DÉPOSE PAS  
DANS LE COMPOSTEUR

Page  
6

### PARTIE 2

Principes de base  
du compostage partagé

1

L'AIRE DE  
COMPOSTAGE PARTAGÉ

2

COMMENT RÉALISER  
UN APPORT ?

3

COMMENT UTILISER  
LE COMPOST ?



### BON À SAVOIR

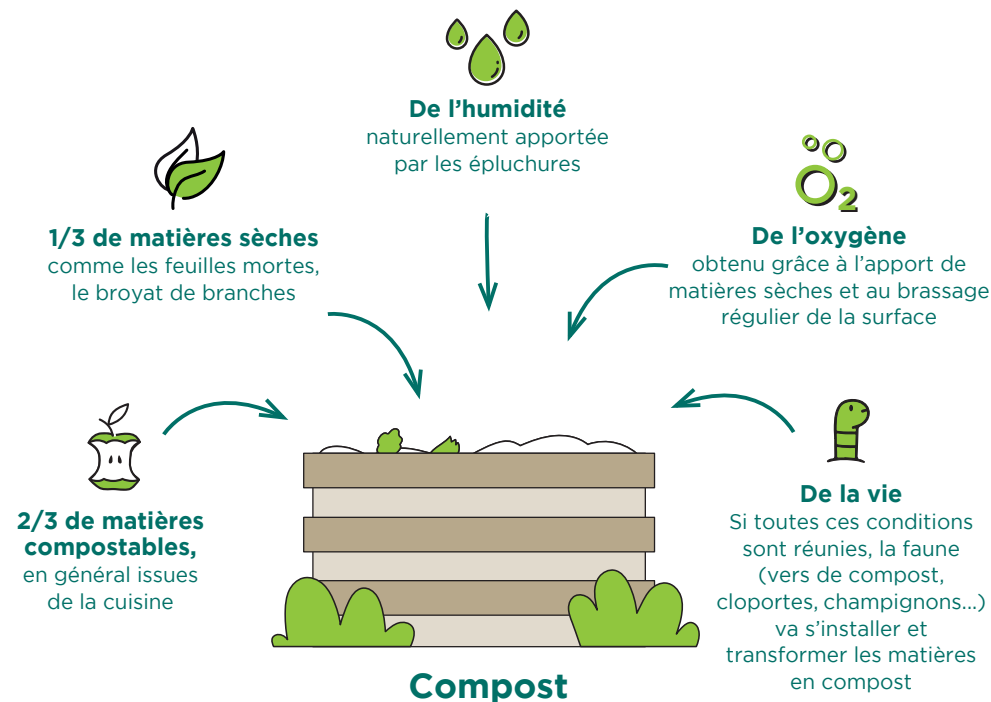
Pratiquer le compostage est un moyen simple et efficace de réduire de moitié le poids de sa poubelle.

## PARTIE 1

# Le compostage, une pratique simple

1

## LA RECETTE D'UN BON COMPOST



**Au bout de 9 à 12 mois, le compost peut être récolté.**  
L'équilibre de cette recette est le secret d'un compost réussi !



### BON À SAVOIR

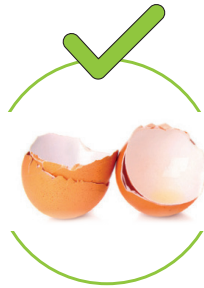
Le compost est le produit final du processus de dégradation des matières organiques. Il se forme progressivement dans la partie inférieure du bac d'apports et mûrit dans le bac de maturation. Il ressemble à une terre brune, granuleuse qui sent bon la forêt. C'est un engrais naturel pour les plantes et le sol car il est riche en humus.

## 2 JE DÉPOSE DANS LE COMPOSTEUR

Les matières compostables **coupées** en **petits morceaux** pour une dégradation plus rapide.



Epluchures, fanes et trognons de fruits et légumes, peaux d'agrumes



Coquilles d'œufs broyées



Feuilles et sachets d'infusion en papier, marc de café et filtres en papier

**Le respect de ces règles d'apport par tous les utilisateurs est un gage de réussite du compostage.**

On ne peut pas mettre n'importe quoi dans un composteur. Chacun est responsable de ses gestes pour le groupe.

### CONSEIL

#### Stop au gaspillage alimentaire

Attention le composteur n'est pas un ventre ! Mieux vaut éviter en amont le gaspillage alimentaire en planifiant vos menus, en faisant une liste de courses, en lisant bien les dates de péremption, en cuisinant les justes quantités ou en conservant correctement vos restes.

Découvrez tous les conseils sur [www.orleans-metropole.fr/dechets/reduction-des-dechets](http://www.orleans-metropole.fr/dechets/reduction-des-dechets)

## 3 JE NE DÉPOSE PAS DANS LE COMPOSTEUR



Coquilles de coquillages et crustacés



Mégots de cigarette, sacs d'aspirateurs, litières et excréments d'animaux, plantes malades



Tous les plastiques y compris ceux dits « compostables, biosourcés ou biodégradables » : sacs, emballages, pots de fleur, vaisselle, etc.

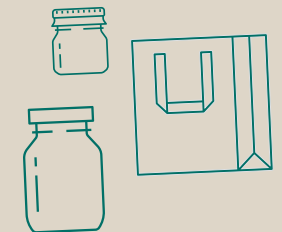
### BON À SAVOIR

Les matières à composter ou ne pas composter peuvent varier d'un site à l'autre et être adaptées. Rapprochez-vous de votre référent.

### ASTUCES

#### Comment se passer du plastique ?

- Prférez le papier journal ou les sacs en papier kraft pour éplucher vos légumes, ils sont compostables contrairement aux sacs en plastique.
- Privilégiez les contenants alimentaires durables : sacs tissus, sacs réutilisables, bocaux, boîtes...



## PARTIE 2

# Principes de base du compostage partagé

## 1 L'AIRE DE COMPOSTAGE PARTAGÉ



**Ne rien déposer dans ce bac,** il contient la matière sèche à ajouter dans le bac d'apports après chaque dépôt de matières compostables.

**Quand le bac d'apports est plein,** transfert du compost dans le bac de maturation.

**Ne rien déposer dans ce bac.** Le compost mûrit tranquillement.



### ↓ BON À SAVOIR

#### Les temps de gestion partagée

Tous les 3 ou 4 mois, le groupe se réunit autour du site de compostage partagé pour participer au transfert du compost dans le bac de maturation ou récolter le compost mûr.

Ces actions permettent d'instaurer des moments d'échanges et de convivialité entre voisins.

## 2 COMMENT RÉALISER UN APPORT ?

**1** Déposez le contenu du bioseau dans le bac d'apports



**2** Mélangez avec la couche inférieure à l'aide de la tige



**3** Recouvrez de broyat afin de ne plus voir les matières fraîchement déposées



**CONSEIL**

**Pensez à ces gestes d'hygiène comme :**

- Vous laver les mains après chaque passage au composteur
- Nettoyer votre bioseau régulièrement, il passe même au lave-vaisselle !

## 3 COMMENT UTILISER LE COMPOST ?

**En appartement :**



- En surface pour les plantes en pot (en petite quantité !)
- En rempotage : 1/3 compost pour 2/3 de terre

**Au jardin ou dans l'espace vert de la résidence :**

- Directement épandu sur le sol, au pied des haies, arbres, arbustes et massifs de fleurs
- Dans les jardins urbains, jardi-palettes ou jardins partagés : en surface, au pied des plantes

# ENSEMBLE, CHANGEONS LE DESTIN DE NOS DÉCHETS !

POUR ACCÉDER À LA DEMANDE  
DE COMPOSTAGE PARTAGÉ



<https://teleservices.moncompte.orleans-metropole.fr/gestion-des-dechets/compostage-des-dechets-alimentaires>

## POUR ALLER PLUS LOIN...

**Sur le site internet Orléans Métropole : des astuces et quizz**  
[www.orleans-metropole.fr/dechets/compostage-mode-demploi](http://www.orleans-metropole.fr/dechets/compostage-mode-demploi)

**Sur le site internet de l'ADEME :**  
[www.agirpoumlatransition.ademe.fr/particuliers/maison/dechets](http://www.agirpoumlatransition.ademe.fr/particuliers/maison/dechets)

**Le livre de Denis Pépin (éditions Terre Vivante)**  
« Compost et paillis pour un jardin sain et productif »

**Les 12 fiches pratiques sur le jardinage naturel :**  
[www.loiret-nature-environnement.org/zero-pesticide/outils/jardifiches.html](http://www.loiret-nature-environnement.org/zero-pesticide/outils/jardifiches.html)

Application : [compostchallenge.com](http://compostchallenge.com)



[orleans-metropole.fr](http://orleans-metropole.fr)

