

Réunion publique d'ouverture

5 novembre 2025

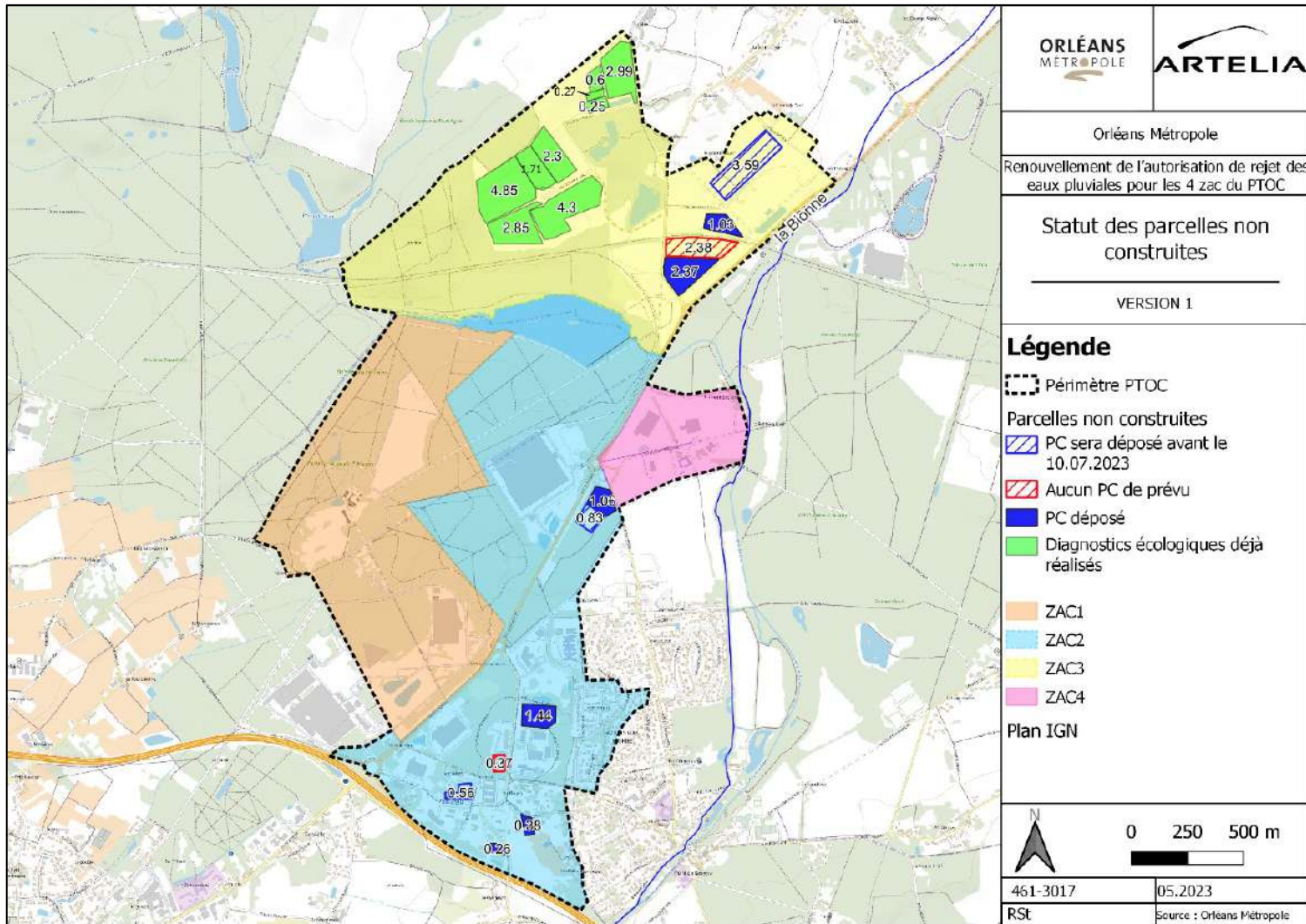
Aménagement des secteurs Arrachis et
Pistole de la ZAC 3 du Parc Technologique
d'Orléans Charbonnière (45)



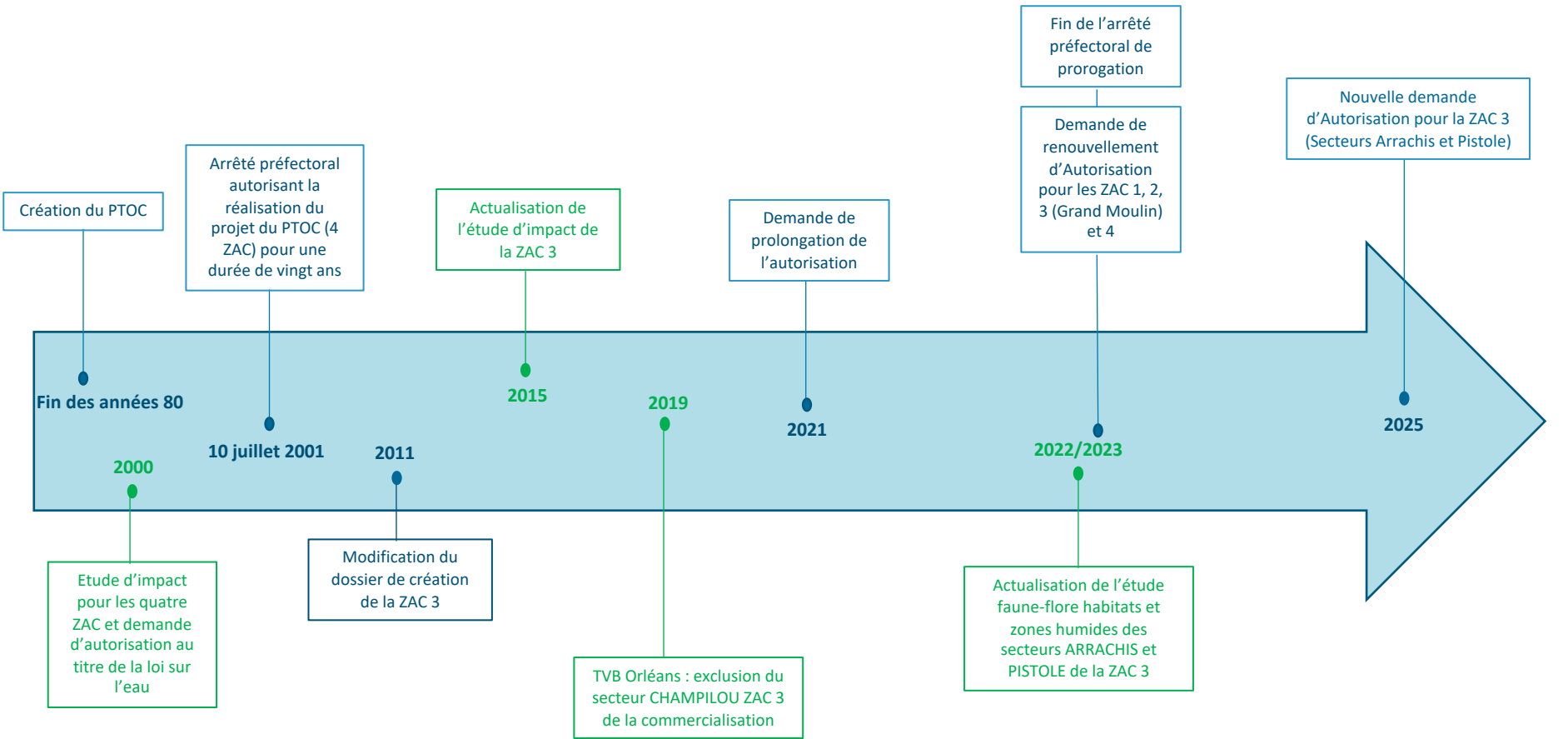
orleans-metropole.fr

TOUJOURS  HAUT POUR NOTRE TERRITOIRE

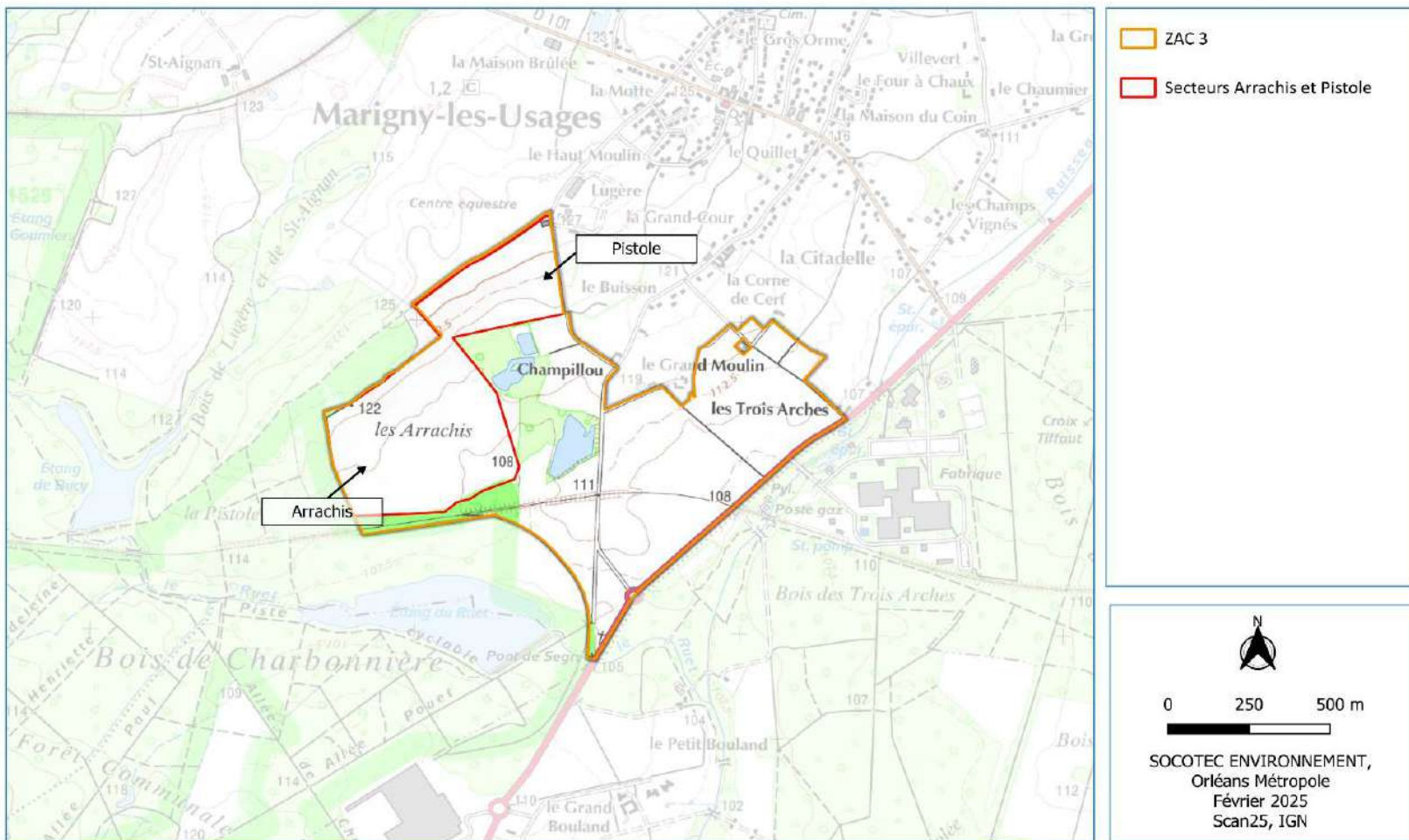
Parc Technologique Orléans-Charbonnière (PTOC) = 4 ZAC



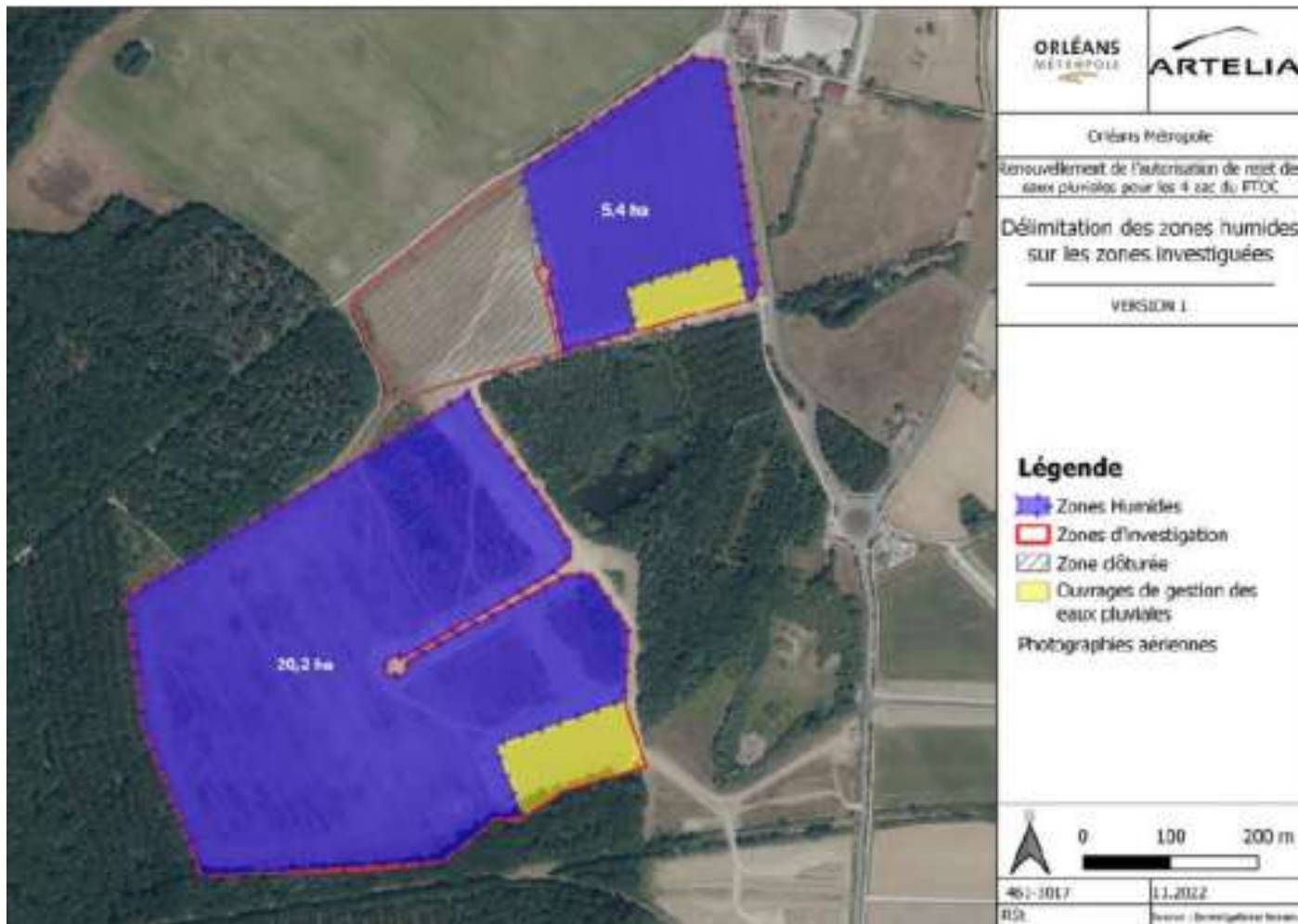
HISTORIQUE - Parc Technologique Orléans-Charbonnière (PTOC) = 4 ZAC



Localisation de la ZAC 3



DIAGNOSTIC – ZONES HUMIDES



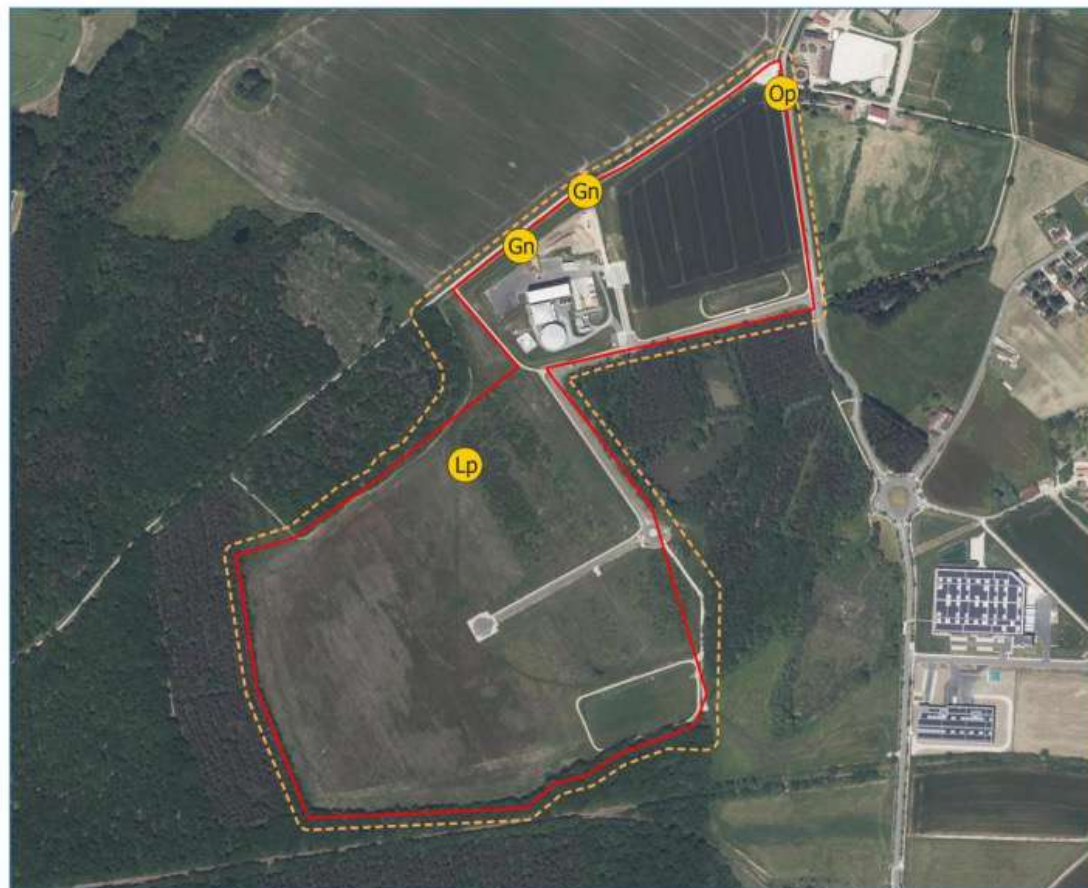
=> 27,6 ha de zones humides potentiellement concernés par le projet

DIAGNOSTIC – Localisation des enjeux écologiques floristiques



Localisation des espèces floristiques à enjeu

ZAC Arrachis Pistole - Marigny-les-Usages (45) - Volet écologique



○ Périmètre d'étude rapproché

Espèces patrimoniales :

- Gn Gesse de Nissolle (Lathyrus nissolia)
- Lp Laiche à épis pendants (Carex pendula)
- Op Orobanche de la Picride (Orobanche picridis)

Niveau d'enjeu

- | | |
|--------------|----------|
| ■ Très fort | ■ Modéré |
| ■ Fort | ■ Faible |
| ■ Assez fort | |



0 100 200 m

SOCOTEC ENVIRONNEMENT,
Orléans Métropole
Janvier 2025
Orthophoto, IGN



DIAGNOSTIC - Localisation de l'avifaune patrimoniale



Localisation de l'Avifaune patrimoniale

ZAC Arrachis Pistole - Marigny-les-Usages (45) - Volet écologique



- Périmètre du projet
- Périmètre d'étude rapproché

Avifaune nicheuse patrimoniale

- Ac Alouette des champs
- Bj Bruant jaune
- Bp Bruant proyer
- Cj Cisticole des joncs
- Ee Engoulevent d'Europe
- Lm Linotte mélodieuse
- Pf Pouillot fitis
- Ps Pouillot siffleur

Niveau d'enjeu

- Très fort
- Fort
- Modéré
- Faible
- Assez fort



SOCOTEC ENVIRONNEMENT,
Orléans Métropole
Janvier 2025
Orthophoto, IGN



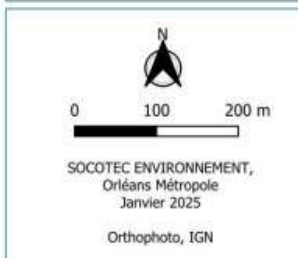
DIAGNOSTIC - Localisation des espèces d'amphibiens et de reptiles



SOCOTEC

Localisation de l'Herpétofaune

ZAC Arrachis Pistole - Marigny-les-Usages (45) - Volet écologique



DIAGNOSTIC - Localisation des insectes patrimoniaux



Localisation des insectes patrimoniaux

ZAC Arrachis Pistole - Marigny-les-Usages (45) - Volet écologique



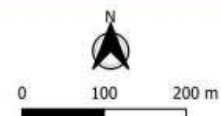
- Périmètre du projet
- Périmètre d'étude rapproché

Insectes patrimoniaux

- Leste sauvage

Niveau d'enjeu

- | | |
|------------|--------|
| Très fort | Modéré |
| Fort | Faible |
| Assez fort | |



SOCOTEC ENVIRONNEMENT,
Orléans Métropole
Janvier 2025
Orthophoto, IGN

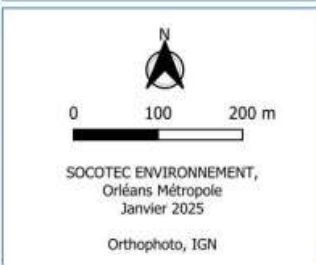


DIAGNOSTIC - Enjeux liés aux chiroptères



Chiroptères et gîtes potentiels

ZAC Arrachis Pistole - Marigny-les-Usages (45) - Volet écologique

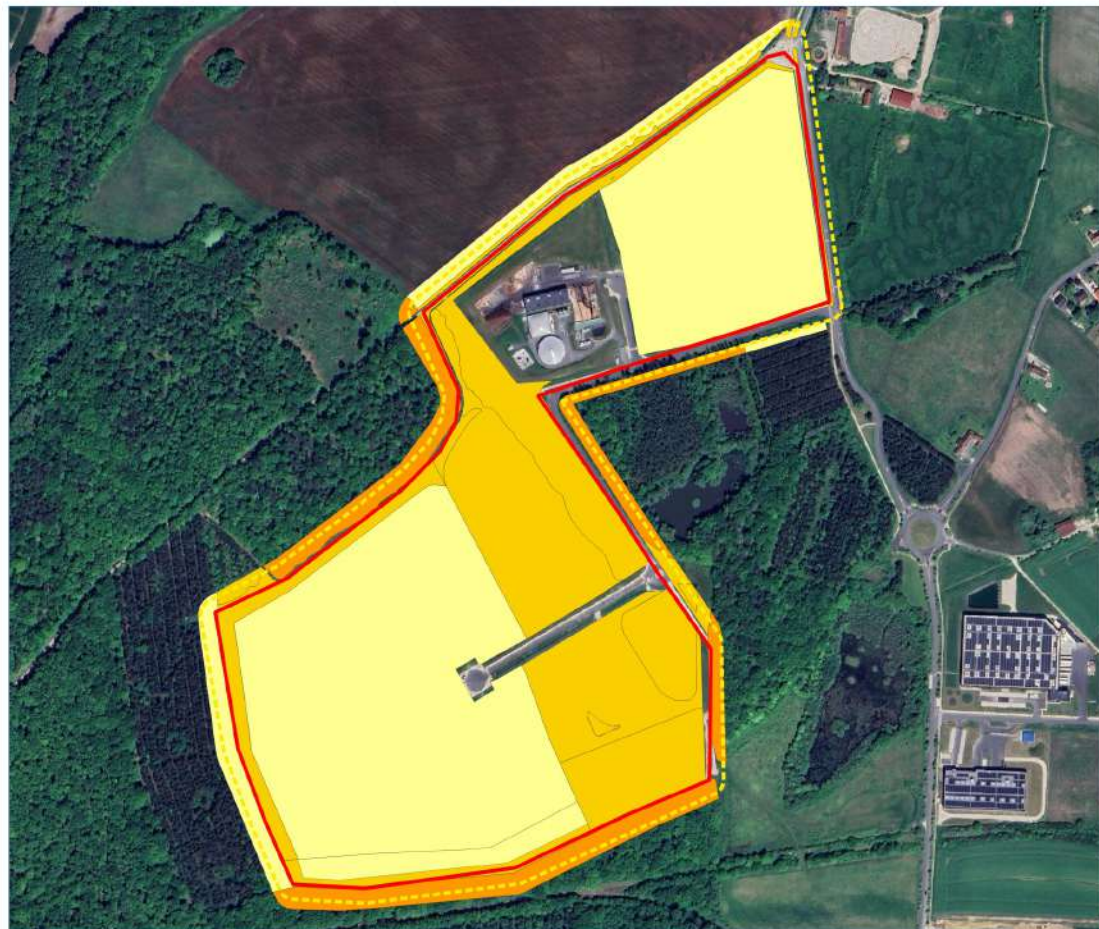


MESURES D'EVITEMENT



Enjeux écologiques globaux

ZAC Arrachis Pistole - Marigny-les-Usages (45) - Volet écologique



Périmètre

- ▬ Périmètre du projet
- ▬ Périmètre d'étude rapproché

Niveaux d'enjeux (SOCOTEC, 2024)

- Faible
- Modéré
- Assez fort



SOCOTEC ENVIRONNEMENT
Juillet 2024
Orthophoto

⇒ Surface sanctuarisée : 8ha



MESURES DE REDUCTION

Maintien de corridors existants



- Adaptation du calendrier des travaux.
- Dispositifs visant à maîtriser les déplacements de la petite faune.

Création de trame sombre



- Reprise de l'éclairage public
- Mesure spécifique de réduction d'éclairage pour les preneurs de lots

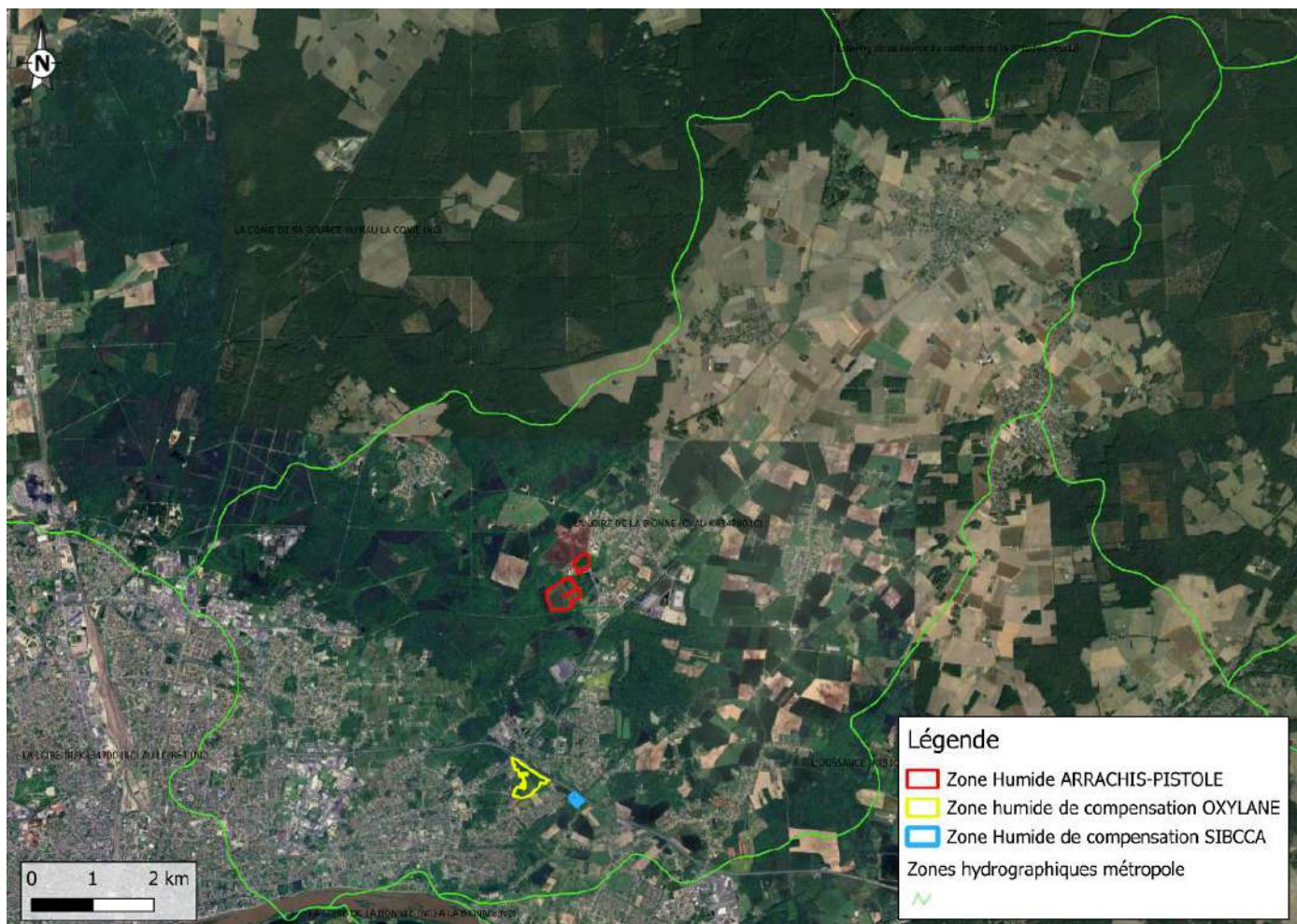
Gestion naturelle et différenciés des espaces



- Mesure d'entretien et de suivis



MESURES DE COMPENSATION – Localisation des sites



Les zones humides actuelles :

- Pistole : 5,9 ha ;
- Arrachis 21,7 ha.

Mesure de réduction avec
sanctuarisation de 8ha

Aménagement : destruction de
19,6 ha de zone humide.

2 zones de compensation
envisagées :

- « Oxylane » 19,7 ha
- « SIBCCA » 2 ha ;



MESURES DE COMPENSATION – Site « SIBBCA »



⇒ Surface sanctuarisée : 2,1ha



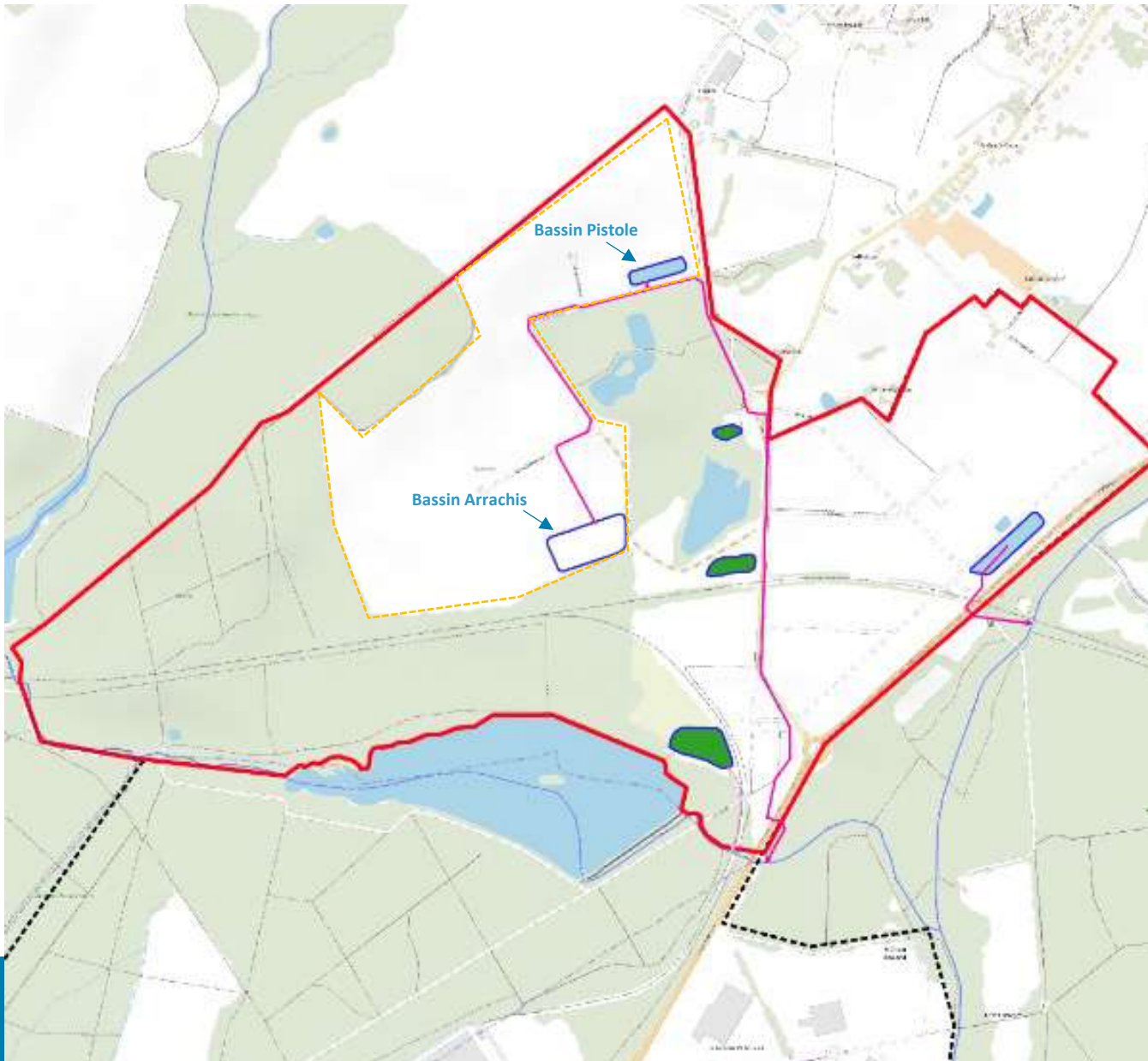
MESURES DE COMPENSATION – Site « OXYLANE »



⇒ **Surface sanctuarisée 19,7ha**



DLE – Gestion des EAUX PLUVIALES



Rappel du CCCT :

- Rejets d'eaux pluviales et usées sur le réseau public sont du ressort de l'ACQUEREUR
- Le lot aménagé ne doit pas dépasser 50% d'imperméabilisation
- Si ce seuil est dépassé, l'excédent des eaux pluviales doit être géré sur la parcelle et traité en infiltration

Rappel du DLE 2001 :

- **Secteur Arrachis** : 6 900 m³ pour le bassin.
- **Secteur Pistole** : 1 750 m³ pour le bassin



PROCHAINES ETAPES

