

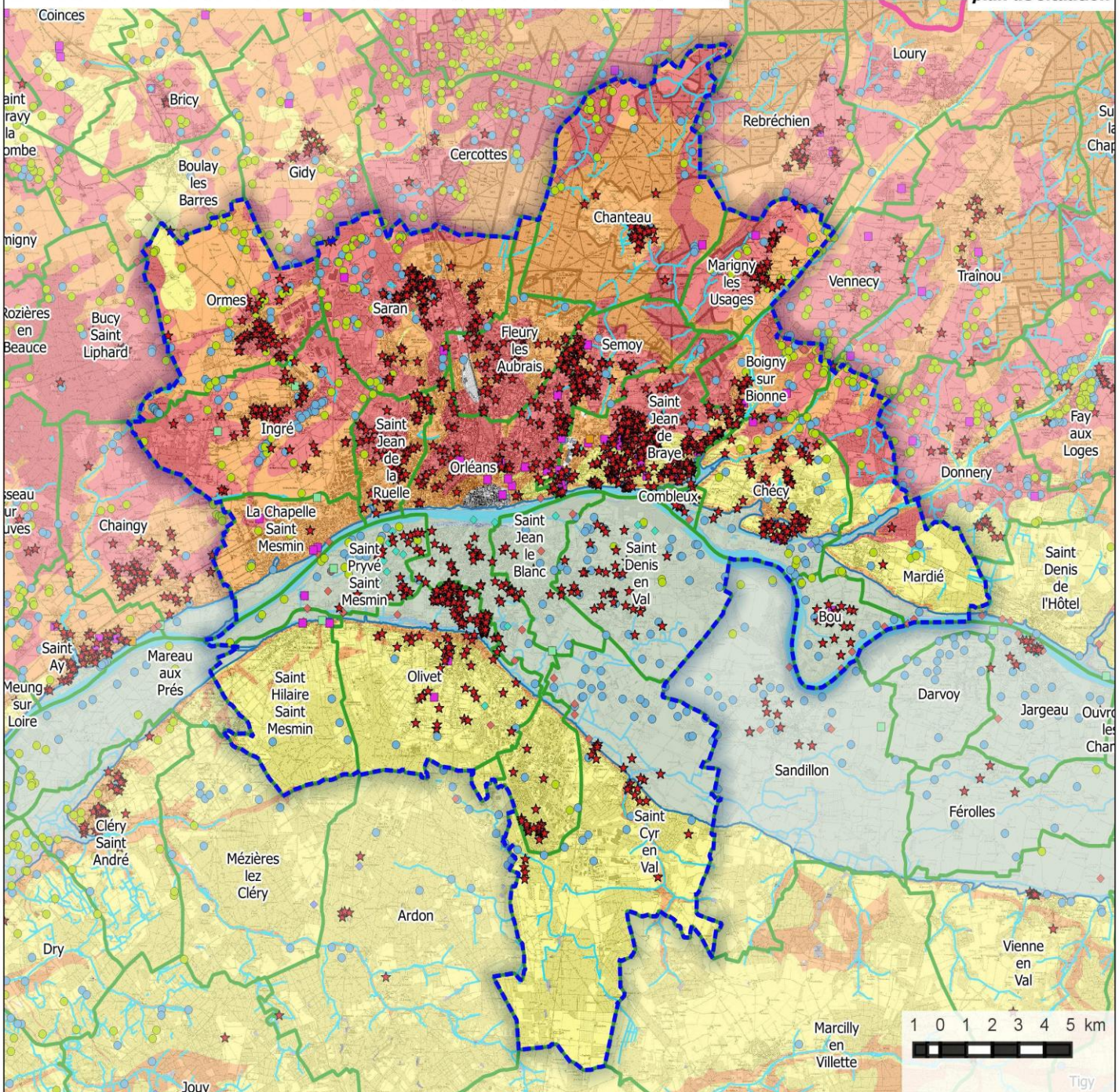
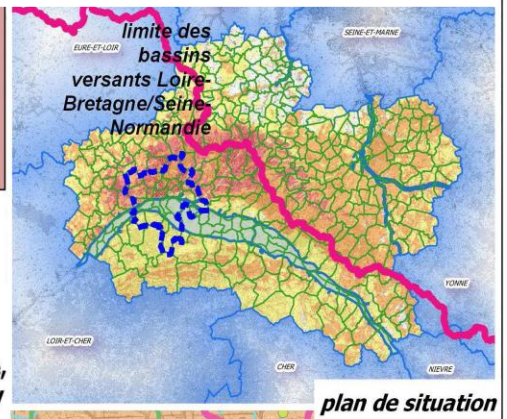
# Département du Loiret

## carte des risques naturels

(argiles, sinistres - cavités - coulées de boue - inondations)

**Communauté urbaine Orléans Métropole**  
(22 communes)

**Boigny-sur-Bionne, Bou, Chanteau, La Chapelle-Saint-Mesmin, Chécý, Combleux, Fleury-les-Aubrais, Ingré, Mardié, Marigny-les-Usages, Olivet, Orléans, Ormes, Saint-Cyr-en-Val, Saint-Denis-en-Val, Saint-Hilaire-Saint-Mesmin, Saint-Jean-de-Braye, Saint-Jean-de-la-Ruelle, Saint-Jean-le-Blanc, Saint-Pryvé-Saint-Mesmin, Saran, Semoy**



**Légende :**

- Cavités**
- Carrière
  - Cave
  - Cavité
  - Dépression
  - Doline
  - Effondrement
  - Gouffre
  - Mardelle
  - Marnière
  - Souterrain

- Retrait/gonflement argiles**
- sinistres retrait gonflement
  - argiles aléa faible
  - argiles aléa moyen
  - argiles aléa fort
  - zone a priori non argileuse, non sujette au phénomène de retrait-gonflement, sauf en cas de lentille ou de placage argileux local non repéré sur les cartes géologiques actuelles

**Autres phénomènes**



**Éléments de repérage**

- Communauté urbaine Orléans Métropole (336 km<sup>2</sup>)
- limites de communes
- zones inondables
- limites zones inondables
- lits mineurs Loire, Loing, Essonne, Ouanne
- limite bassins versants Loire/Bretagne/Seine/Normandie

données argiles : source étude BRGM/RP-53316-FR - octobre 2004 (inventaire non exhaustif)

données cavités : source étude BRGM/RP-52491-FR - octobre 2003 (inventaire non exhaustif)



site internet : <http://infoterre.brgm.fr/>

données zones inondables : source DDT Loiret