

# Plan de mise en sécurité du Parc de Loire en cas d'inondation de la Loire



## **PREAMBULE**

Situé aux portes d'Orléans, le Parc de Loire, s'étend sur 340 ha sur les communes de Saint-Jean-le-Blanc et Saint-Denis-en-Val. Il s'inscrit dans un des larges méandres de la Loire, sur la partie du val inondable par le fleuve.

Deux secteurs divisent le Parc de Loire : la base de loisirs de l'Île Charlemagne à l'ouest et un secteur plus naturel à l'est, les étangs de pêche.

Lieu où se pratiquent de nombreuses activités, la base de loisirs présente un certain nombre d'équipements qu'il convient de mettre en sécurité en cas de crue de la Loire.

### **Situation vis-à-vis des inondations**

L'ensemble du site étant situé dans le lit majeur de la Loire, il est soumis à l'aléa inondation sur la totalité de sa surface.

Afin de protéger les usagers, les équipements et les infrastructures, le présent plan permet la mise en sécurité du site de façon graduelle, en fonction de la montée des eaux de Loire et en particulier, d'un bras de la Loire qui ceinture la base de loisirs : le Rio.

Le Rio est souvent à sec en période d'étiage de la Loire. Dès que le niveau du fleuve augmente, ce dernier se remet en eau pour s'étaler petit à petit sur l'ensemble du site de la base de loisirs. Pour une crue de retour 70 ans, la totalité du site est submergé.

### **Les aléas inondation de référence**

Les aléas de référence, pris pour la construction de ce plan, sont ceux fournis par la DDT (Direction Départementale Territoriale) et correspondent aux Zones d'Inondation Potentielle (ZIP), réalisées en 2018.

Nous disposons de 7 scénarii d'occurrence : 2, 5 10, 20, 50, 70 et 100 ans. Ils permettent de mettre en évidence la chronologie de la submersion progressive du site. Dès le scénario de retour 2 ans, les premiers enjeux sont impactés. Pour les scénarii 70 et 100, la totalité du site est submergé.

Ces modélisations n'intègrent pas l'aléa rupture de digue (levée) de la Loire. Historiquement, les ruptures d'ouvrage, se sont plutôt produites pour des scénarios supérieurs à 100 ans.

# SURVEILLANCE ET ALERTE

## 1. Surveillance des niveaux de Loire

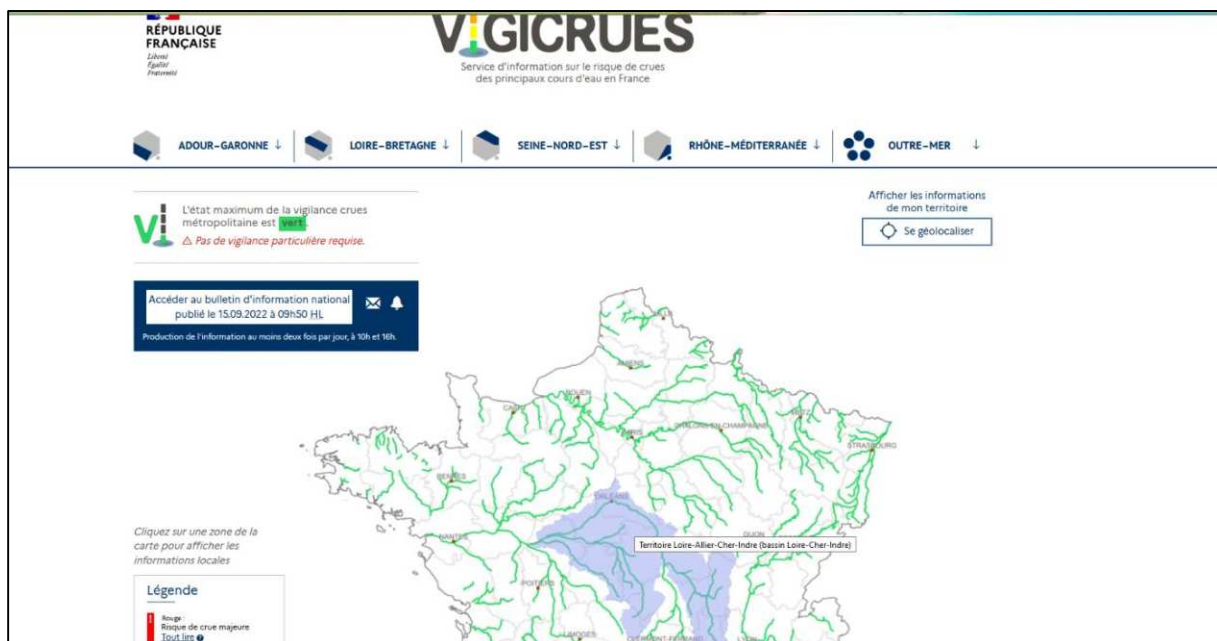
La phase de veille consiste à se tenir informé **quotidiennement** des niveaux de Loire tout au long de l'année. En effet, les installations étant exposées pour des niveaux de Loire inférieurs à ceux déclenchant l'alerte au sein de la Préfecture, il est impératif que le gestionnaire aille chercher l'information sur les cotes à venir de la Loire auprès du service de prévision des crues (SPC) bassin Loire Cher Indre, sans attendre que l'alerte lui soit donnée.

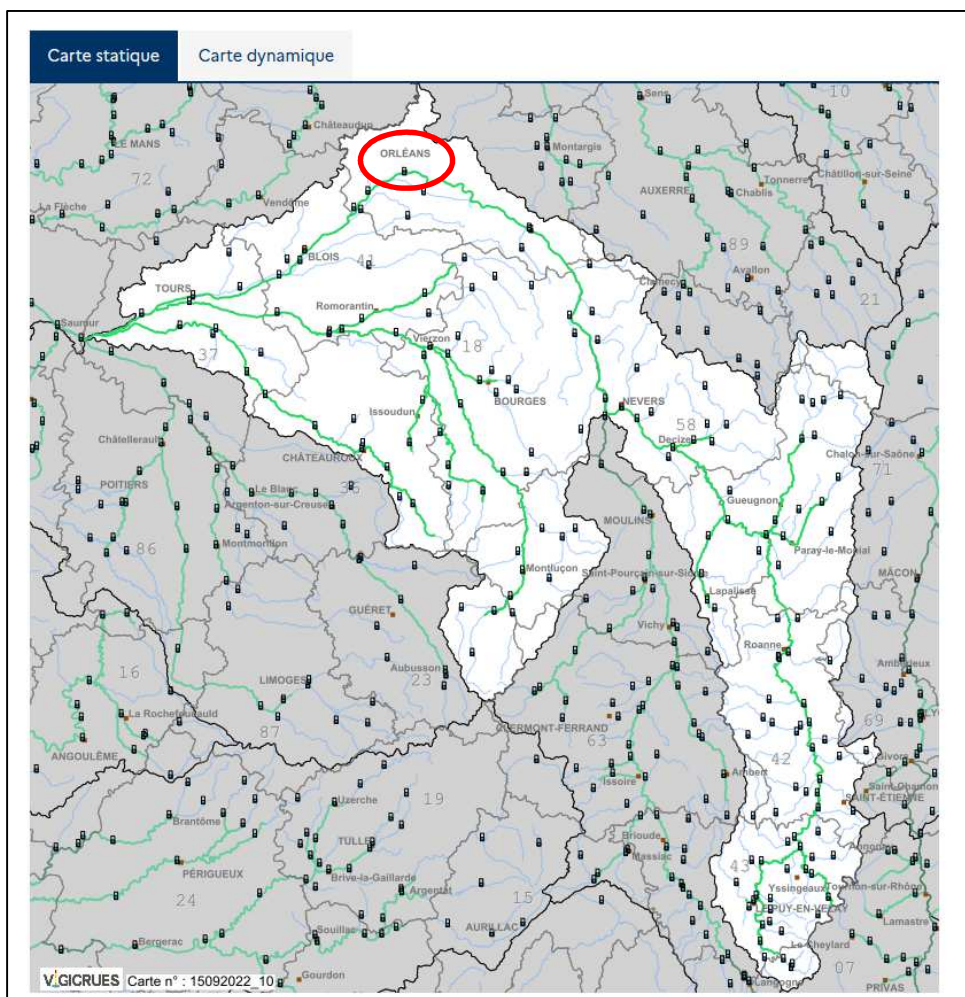
Ces informations, mises à jour 2 fois par jour au minimum, indiquent :

- Les cotes observées du jour (J),
- Les cotes prévues le lendemain (J+1),
- Les cotes prévues le surlendemain (J+2).

Les informations sont données sur le site : <https://www.vigicrues.gouv.fr/> :

- sélectionner la zone du SPC Loir Cher Indre sur la carte ;
- sélectionner la station Orléans Pont Royal ;
- sélectionner débits pour visualiser les prévisions.



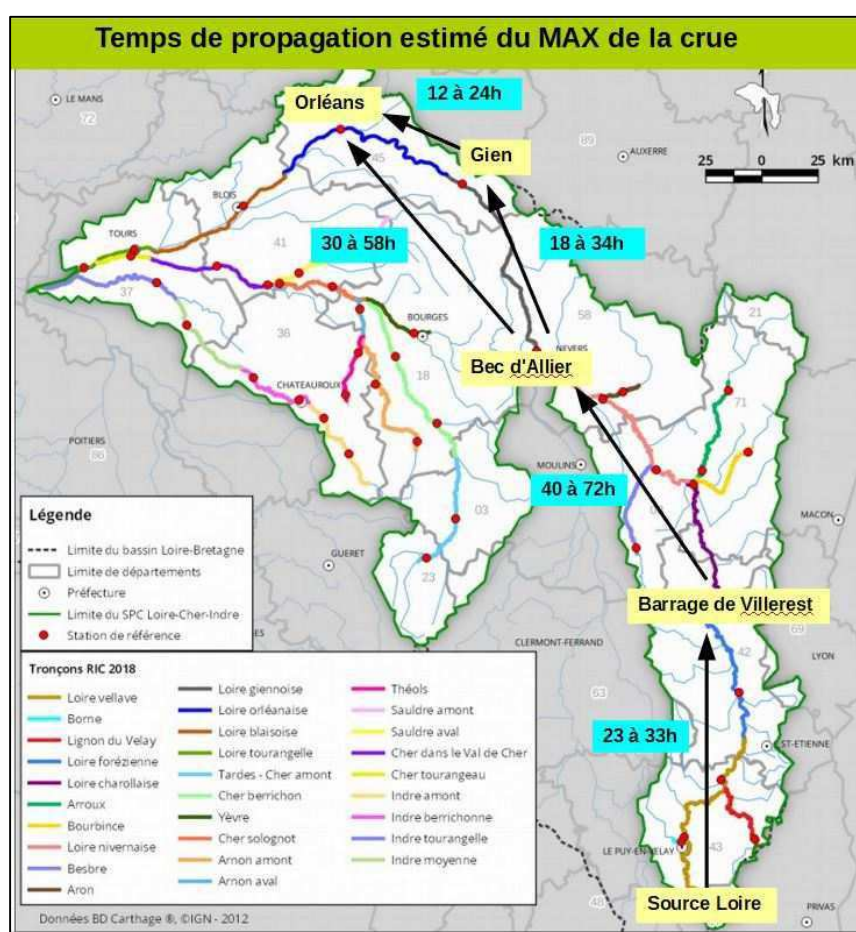


Afin d'avoir une prévision la plus anticipée possible à l'échelle de référence d'Orléans (Pont Royal), la vigilance s'opère sur les 3 stations de référence suivantes :

- Cours-les-Barres (Givry) dans le Cher (En aval de la confluence de la Loire et de l'Allier)
- Gien (Pont)
- Orléans (Pont Royal) : Echelle de référence pour Orléans et la Métropole Orléanaise.

En aval de Givry jusqu'à Orléans, il n'y a plus d'apport d'eau majeur. Par conséquent, le débit de Loire sur Givry, préfigure avec une relativement bonne précision celui qui sera sur Orléans dans environ 72 h (48h de prévision aux stations de référence + environ 24 h de temps de propagation des eaux de Givry à Orléans).

Pour avoir une vigilance à plus de 48h à l'échelle d'Orléans, il faut regarder les prévisions à 48h sur les 2 stations de référence en amont d'Orléans : Gien et Cours-les-Barres (Givry), ainsi que les tendances (descentes ou montées). Si la décrue s'amorce sur Givry, la cote de Loire prévue sur Orléans devrait commencer à baisser dans les 24-30 heures.



Les informations de vigilance (départements concernés et bulletins de suivi) sont également consultables par téléphone au 05 67 22 95 00 (appel non surtaxé, tarif selon opérateur).

Cette vigilance est déclinée par tronçon de Loire avec quatre niveaux de couleur. Ces couleurs traduisent l'intensité du risque potentiel : vert, jaune, orange et rouge.



Niveaux de vigilance	Consignes	Actions induites par les vigilances	Correspondance en termes de période de retour
Vert	Pas de vigilance particulière.	Aucune	Crue < T2
Jaune	Risque de crue ou de montée rapide des eaux n'entraînant pas de dommages significatifs, mais nécessitant une vigilance particulière dans le cas d'activités saisonnières et/ou exposées	<ul style="list-style-type: none"> <li>- Mise en place d'une cellule de veille</li> <li>- Information des Maires</li> <li>- Information des services opérationnels</li> </ul>	T2 < crue de Loire ≤ T10
Orange	Risque de crue génératrice de débordements importants susceptibles d'avoir un impact significatif sur la vie collective et la sécurité des biens et des personnes.	<ul style="list-style-type: none"> <li>- Gréement d'un COD, PCO si besoin</li> <li>- Mise en alerte des Maires et des services opérationnels</li> <li>- Information des médias</li> </ul>	T10 < crue de Loire ≤ T20 T20 < crue de Loire < T70
Rouge	Risque de crue majeure. Menace directe et généralisée de la sécurité des personnes et des biens.	<ul style="list-style-type: none"> <li>- Gréement d'un COD,</li> <li>- Mise en place de PCO</li> <li>- Mise en alerte des Maires et des services opérationnels</li> <li>- Information des médias</li> </ul>	T ≥ T70

Échelle de GIVRY – Cours-les-Barres		
Q (m³/s)	H (m)	Période de retour des crues (T)
1900	3,2	2 ans
2650	4,15	5 ans
3100	4,6	10 ans
3750	5,15	20 ans
4250	5,4	50 ans
5000	5,8	70 ans
6000	6,4	100 ans
6500	~ 6,6 m	170 ans
7000	~ 6,8 m	200 ans
8500		500 ans

Échelle de GIEN (Vieux Pont)		
Q (m³/s)	H (m)	Période de retour des crues (T)
1900	3,55	2 ans
2600	4,4	5 ans
3000	4,75	10 ans
3600	5,1	20 ans
4050	5,4	50 ans
4750	5,8	70 ans
5600	6,3	100 ans
6180	6,5	170 ans
6770	6,8	200 ans
8010	7,3	500 ans

Échelle d'ORLEANS (Pont George V)		
Q (m³/s)	H (m)	Période de retour des crues (T)
1900	2,25	2 ans
2600	3	5 ans
3000	3,4	10 ans
3600	3,85	20 ans
4050	4,2	50 ans
4650	4,7	70 ans
5500	5,2	100 ans
5900	5,6	170 ans
6100	5,8	200 ans
6790	6,3	500 ans

Tableaux de correspondance débit (Q), Hauteurs (H) et Période de retour (T) aux 3 échelles de référence.

## 2. Déclenchement de l'alerte

### ALERTE

#### DPER

- **Grégory GALVEZ**  
[gregory.galvez@orleans-metropole.fr](mailto:gregory.galvez@orleans-metropole.fr) / 07.85.55.10.02
- **Imed KSIBI**  
[imed.ksibi@orleans-metropole.fr](mailto:imed.ksibi@orleans-metropole.fr) / 02.37.79.28.28
- **Maxime TOURNE**  
[maxime.tourne@orleans-metropole.fr](mailto:maxime.tourne@orleans-metropole.fr) / 02.38.78.45.47

### GESTIONNAIRE

- **Bertille BETARE**  
[bertille.betare@orleans-metropole.fr](mailto:bertille.betare@orleans-metropole.fr) /  
06.70.16.55.77
- **Mehdi GHARZOULI**  
[mehdi.gharzouli@orleans-metropole.fr](mailto:mehdi.gharzouli@orleans-metropole.fr) /  
02.38.79.25.55
- **Gardien de la base de loisirs** : 06.73.57.46.16

### POLE SUD-EST

[pole-sud-est@orleans-metropole.fr](mailto:pole-sud-est@orleans-metropole.fr)

- Semaine :  
**Virginie BRIENS** : [virginie.briens@orleans-metropole.fr](mailto:virginie.briens@orleans-metropole.fr) /  
06 71 17 14 47  
**Philippe VEE** : 06 80 34 51 21
- Week-ends et jours fériés :  
**Virginie BRIENS** [virginie.briens@orleans-metropole.fr](mailto:virginie.briens@orleans-metropole.fr)  
**Cadre Voirie** : 07 86 90 33 89  
**Astreinte voirie PSE** : 06 80 06 83 45 / 06 80 14 60 35

**Tableau récapitulatif des actions à mettre en œuvre en fonction des scénarios de référence**

Scénario de retour T	Cote de Loire prévue à l'échelle officielle du pont George V à Orléans	Cote de Loire prévue à l'échelle officielle du Pont de Giens	Actions	Fiches action associées
T=2 ans	1m40	2m70	Mise en sécurité des bateaux sur les plages et leurs abords	FICHE n°1
T=2 ans	1m60	2m90	Mise en sécurité de l'aire de jeux des petits	FICHE n°2
T=2ans	1m90	3m20	Mise en sécurité du poste de secours	FICHE n°3
T=5 ans	3m00	4m40	Fermeture du site et de ses accès	FICHE n°12
T=5 ans	3m00	4m40	Mise en sécurité des kayaks et containers sous la passerelle d'accès à la plage	FICHE n°4
T=5 ans	3m00	4m40	Mise en sécurité du bâtiment Rio et ses modules	FICHE n°5
T=5 ans	3m00	4m40	Mise en sécurité préventive de l'aire de jeux du Héron	FICHE n°6
T=5 ans	3m00	4m40	Mise en sécurité du bâtiment Solarium	FICHE n°7
T=5 ans	3m00	4m40	Mise en sécurité du Léo Parc	FICHE n°8
T=5 ans	3m00	4m40	Mise en sécurité de l'aqua-parc	FICHE n°9
T=10 ans	3m40	4m75	Mise en sécurité des bateaux et matériels sous le bâtiment principal dans les garages grillages	FICHE n°10
T=50 ans	4m20	5m40	Mise en sécurité du bâtiment Prairie et ses modules	FICHE n°11



# **FICHES OPERATIONNELLES**

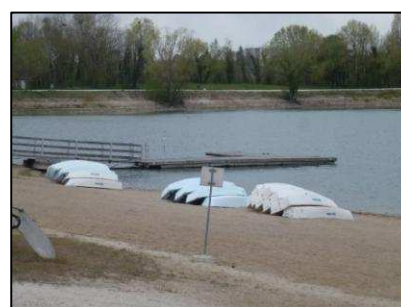
	<div style="text-align: center;"><b>MISE EN SÉCURITÉ PARC DE LOIRE</b></div> <div style="border: 1px solid black; padding: 5px; text-align: center;"> <b>MISE EN SECURITE DES BATEAUX SUR LES PLAGES ET LEURS ABORDS</b> </div>	<div style="text-align: center;"><b>FICHE n°1</b></div> <div style="text-align: right;">MAJ : 20/10/2022</div>
---	---	--

### DÉCLENCHEMENT

Cote prévue à J+2 selon Vigicrues	2,70 m à l'échelle de Gien avec tendance à la hausse 1,40 m à l'échelle du pont George V avec tendance à la hausse
-----------------------------------	---


### RISQUE EN CAS DE CRUE

COTE DE LA LOIRE A L'ECHELLE OFFICIELLE DU PONT DE GIEN	COTE DE LA LOIRE A L'ECHELLE OFFICIELLE DU PONT GEORGE V	DANGERS IDENTIFIES	PROBABILITE DE L'EVENEMENT
3m55	2m25	<ul style="list-style-type: none"> <li>- Risque d'endommagement</li> <li>- Risques de dérive et de perte des bateaux</li> </ul>	T=2 ans (1 chance sur 2 de se produire chaque année)



### INTERVENTIONS

OBJECTIF	Mise en sécurité des bateaux sur la plage et ses abords
ACTIONS	Evacuation des bateaux sur les plages et leurs abords
ELEMENTS CONCERNES	Bateaux : optimistes, catamarans
RESPONSABLE	Ville d'Orléans, ASPTT voile
PERSONNEL	Association, Ville d'Orléans, Orléans Métropole Effectif : 12 à 15 agents
MATERIEL NECESSAIRE A LA MISE EN SECURITE	Véhicules : tracteurs avec fourches, mule, remorques, camion, bateau à moteur.
TEMPS ESTIMATIF	1 journée
REMARQUES	Lieu de stockage : devant les bâtiments et parking

	<div style="text-align: center;"> <b>MISE EN SÉCURITÉ PARC DE LOIRE</b> </div> <div style="border: 1px solid black; padding: 5px; text-align: center;"> MISE EN SECURITE DE L'AIRE DE JEUX DES PETITS </div>	<div style="text-align: center;"> <b>FICHE n°2</b> </div> <div style="text-align: right;"> <b>MAJ : 20/10/2022</b> </div>
---	--	---

### DÉCLENCHEMENT

Cote prévue à J+2 selon Vigicrues	2,90 m à l'échelle de Gien avec tendance à la hausse 1,60 m à l'échelle du pont George V avec tendance à la hausse
-----------------------------------	---


### RISQUE EN CAS DE CRUE

COTE DE LA LOIRE A L'ECHELLE OFFICIELLE DU PONT DE GIEN	COTE DE LA LOIRE A L'ECHELLE OFFICIELLE DU PONT GEORGE V	DANGERS IDENTIFIES	PROBABILITE DE L'EVENEMENT
3m55	2m25	- Risque d'endommagement des jeux pour enfants - Risques potentiels d'embâcles	T=2 ans (1 chance sur 2 de se produire chaque année)



### INTERVENTIONS

OBJECTIF	Mise en sécurité de l'aire de jeux des petits
ACTIONS	Démontage et évacuation des éléments pouvant générer des embâcles
ELEMENTS CONCERNES	Jeux pour enfants
RESPONSABLE	Gestionnaire de la base de loisirs
PERSONNEL	Ville d'Orléans, Orléans Métropole. Effectif : 12 à 15 agents
MATERIEL NECESSAIRE A LA MISE EN SECURITE	Tracteur avec fourches, camion, mule, remorque.
TEMPS ESTIMATIF	1 journée
REMARQUES	Stockage au niveau de l'accueil sur parking.

	<b>MISE EN SÉCURITÉ PARC DE LOIRE</b>		<b>FICHE n°3</b>  <b>MAJ : 20/10/2022</b>
	MISE EN SECURITE POSTE DE SECOURS		

#### DÉCLENCHEMENT

Cote prévue à J+2 selon Vigicrues	3,20 m à l'échelle de Gien avec tendance à la hausse 1,90 m à l'échelle du pont George V avec tendance à la hausse
-----------------------------------	---


#### RISQUE EN CAS DE CRUE

COTE DE LA LOIRE A L'ECHELLE OFFICIELLE DU PONT DE GIEN	COTE DE LA LOIRE A L'ECHELLE OFFICIELLE DU PONT GEORGE V	DANGERS IDENTIFIES	PROBABILITE DE L'EVENEMENT
4m40	3m00	- Risque d'endommagement	T=5 ans (1 chance sur 5 de se produire chaque année)



#### INTERVENTIONS

OBJECTIF	Mise en sécurité du poste de secours
ACTIONS	Evacuation du matériel présent dans le bâtiment Evacuation du bâtiment
ELEMENTS CONCERNES	Matériel de secourisme, électroménagers Poste de secours composé de 3 modules à désassembler : - le garage à jet-ski en ossature bois - le module conteneur du premier étage - le module conteneur du RDC
RESPONSABLE	Orléans Métropole : gestionnaire
PERSONNEL	Evacuation des équipements à l'intérieur du poste : gestionnaire Evacuation des modules gérée par un prestataire extérieur (marché de service passé par les gestionnaires)
MATERIEL NECESSAIRE A LA MISE EN SECURITE	Un camion plateau grue moins de 30T Grues de Chargement R490 1 échafaudage Elingues 4 brins Douille de 17 Embout TORX 25
TEMPS ESTIMATIF	16 heures
REMARQUES	Lieu de stockage : devant les bâtiments et parking en saison estivale Bâtiment évacué en cas de crue, stocké puis remis en place pour la saison de baignade. Notice de démontage en annexe du plan d'alerte

	<h2 style="text-align: center;">MISE EN SÉCURITÉ PARC DE LOIRE</h2> <div style="border: 1px solid black; padding: 5px; text-align: center;"> MISE EN SECURITE DES KAYAKS ET CONTAINERS SOUS LA PASSERELLE D'ACCES A LA PLAGE </div>	<h2 style="text-align: center;">FICHE n°4</h2> <p style="text-align: right;">MAJ : 20/10/2022</p>
---	---	---

### DÉCLENCHEMENT

Cote prévue à J+2 selon Vigicrues	4,40 m à l'échelle de Gien avec tendance à la hausse 3,00 m à l'échelle du pont George V avec tendance à la hausse
-----------------------------------	---

### RISQUE EN CAS DE CRUE

COTE DE LA LOIRE A L'ECHELLE OFFICIELLE DU PONT DE GIEN	COTE DE LA LOIRE A L'ECHELLE OFFICIELLE DU PONT GEORGE V	DANGERS IDENTIFIES	PROBABILITE DE L'EVENEMENT
4m40	3m00	<ul style="list-style-type: none"> <li>- Risque d'endommagement</li> <li>- Risques de dérive et de perte</li> <li>- Risques d'embâcle</li> </ul>	T=5 ans (1 chance sur 5 de se produire chaque année)



### INTERVENTIONS

<b>OBJECTIF</b>	<b>Mise en sécurité des kayaks et du matériel sous la passerelle d'accès à la plage</b>
<b>ACTIONS</b>	<b>Evacuation de kayaks sur racks, du bois et de containers</b>
<b>ELEMENTS CONCERNES</b>	Racks de kayaks, containers, bois, chalet
<b>RESPONSABLE</b>	Ville d'Orléans, Orléans Métropole, Club CKCO
<b>PERSONNEL</b>	Ville d'Orléans, Orléans Métropole effectif : 12 à 15 agents
<b>MATERIEL NECESSAIRE A LA MISE EN SECURITE</b>	Véhicules : tracteurs, remorques, remorques, camion, mule
<b>TEMPS ESTIMATIF</b>	1 journée
<b>REMARQUES</b>	Lieu de stockage : devant les bâtiments et parking



	<b>MISE EN SÉCURITÉ « PARC DE LOIRE »</b>	<b>FICHE n°5</b>
	MISE EN SECURITE BATIMENT RIO ET SES MODULES	
		MAJ : 20/10/2022

### DÉCLENCHEMENT

Cote prévue à J+2 selon Vigicrues	4,40 m à l'échelle de Gien avec tendance à la hausse 3,00 m à l'échelle du pont George V avec tendance à la hausse
-----------------------------------	---

### RISQUE EN CAS DE CRUE


COTE DE LA LOIRE A L'ECHELLE OFFICIELLE DU PONT DE GIEN	COTE DE LA LOIRE A L'ECHELLE OFFICIELLE DU PONT GEORGE V	DANGERS IDENTIFIES	PROBABILITE DE L'EVENEMENT
4m40	3m00	- Risque d'endommagement	T=5 ans (1 chance sur 5 de se produire chaque année)



### INTERVENTIONS


OBJECTIF	Mise en sécurité du bâtiment Rio et ses modules
ACTIONS	<b>Evacuation ou surélévation du matériel sensible dans le bâtiment</b>
ELEMENTS CONCERNES	Equipements à l'intérieur des bâtiments : lave-linge, sèche-linge, congélateur, réfrigérateur, baudrier, Matériel Paintball 3 modules
RESPONSABLE	Equipements dans les modules : occupants des bâtiments en haute saison, gestionnaire en basse saison Modules : gestionnaire
PERSONNEL	Occupant des bâtiments pour les équipements situés à l'intérieur des bâtiments (opérateur, association ou gestionnaire) Evacuation des modules gérée par un prestataire extérieur (marché de service)
MATERIEL NECESSAIRE A LA MISE EN SECURITE	<ul style="list-style-type: none"> <li>• Un camion plateau grue moins de 30T</li> <li>• Grues de Chargement R490</li> <li>• Elingues 4 brins</li> <li>• Douille de 17</li> <li>• Embout TORX 25</li> </ul>
TEMPS ESTIMATIF	4 à 6 heures par module
REMARQUES	Stockage au niveau des bâtiments de la base de loisirs Notices de démontage en annexe



	<h2 style="text-align: center;">MISE EN SÉCURITÉ PARC DE LOIRE</h2> <div style="border: 1px solid black; padding: 5px; text-align: center;"> MISE EN SECURITE PREVENTIVE DE L'AIRE DE JEUX DU HERON </div>	<h2 style="text-align: center;">FICHE n°6</h2> <p style="text-align: right;">MAJ : 20/10/2022</p>
---	--	---

### DÉCLENCHEMENT

Cote prévue à J+2 selon Vigicrues	4,40 m à l'échelle de Gien avec tendance à la hausse 3,00 m à l'échelle du pont George V avec tendance à la hausse
-----------------------------------	---

	<p style="color: red;">Action à mettre en œuvre de façon préventive uniquement si les prévisions des cotes de Loire sont montantes et potentiellement supérieures à 4m20 à l'échelle d'Orléans ou 5m40 à l'échelle de Gien. Le site est en hauteur et donc non submergé à des cotes inférieures mais rapidement inaccessible</p>
---	--


### RISQUE EN CAS DE CRUE

COTE DE LA LOIRE A L'ECHELLE OFFICIELLE DU PONT DE GIEN	COTE DE LA LOIRE A L'ECHELLE OFFICIELLE DU PONT GEORGE V	DANGERS IDENTIFIES	PROBABILITE DE L'EVENEMENT
4m40	3m00	- Risque d'endommagement - Risques d'embâcle	T=5 ans (1 chance sur 5 de se produire chaque année)



### INTERVENTIONS

OBJECTIF	Mise en sécurité de l'aire de jeux du héron
ACTIONS	Démontage des éléments pouvant générer des embâcles
ELEMENTS CONCERNES	Jeux pour enfants
RESPONSABLE	Orléans Métropole
PERSONNEL	Prestataire extérieur
MATIEREL NECESSAIRE A LA MISE EN SECURITE	
TEMPS ESTIMATIF	1 journée
REMARQUES	Stockage au niveau du parking de l'accueil

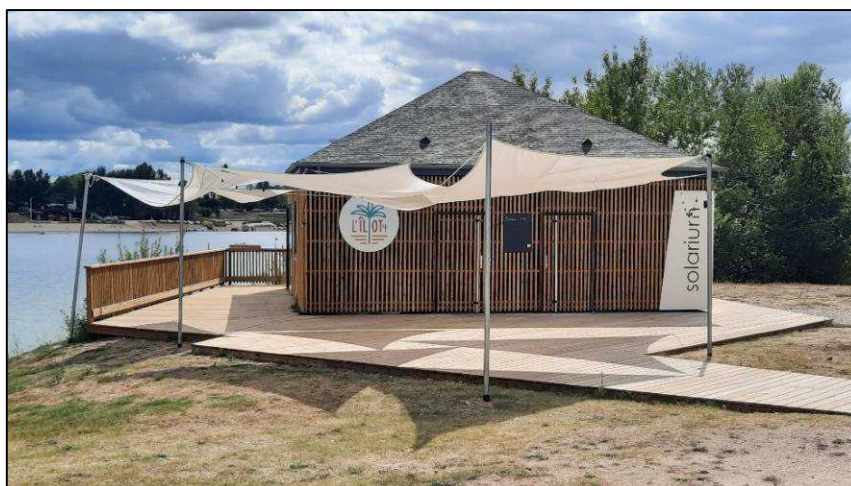
	<b>MISE EN SÉCURITÉ PARC DE LOIRE</b>	<b>FICHE n°7</b>  <b>MAJ : 20/10/2022</b>
	MISE EN SECURITE DU BATIMENT SOLARIUM	

### DÉCLENCEMENT

Cote prévue à J+2 selon Vigicrues	4,40 m à l'échelle de Gien avec tendance à la hausse 3,00 m à l'échelle du pont George V avec tendance à la hausse
-----------------------------------	---

### RISQUE EN CAS DE CRUE

COTE DE LA LOIRE A L'ECHELLE OFFICIELLE DU PONT DE GIEN	COTE DE LA LOIRE A L'ECHELLE OFFICIELLE DU PONT GEORGE V	DANGERS IDENTIFIES	PROBABILITE DE L'EVENEMENT
4m40	3m00	- Risque d'endommagement	T=5 ans (1 chance sur 5 de se produire chaque année)



### INTERVENTIONS

OBJECTIF	Mise en sécurité du bâtiment Solarium
ACTIONS	Evacuation ou surélévation du matériel sensible dans le bâtiment
ELEMENTS CONCERNES	Tables, chaises, réfrigérateur, autres électroménagers, matériel informatique
RESPONSABLE	Basse saison : gestionnaire Haute saison : occupants du bâtiment
PERSONNEL	Occupant des bâtiments : opérateur, association ou gestionnaire
MATERIEL NECESSAIRE A LA MISE EN SECURITE	Camion, mule
TEMPS ESTIMATIF	½ journée
REMARQUES	

### DÉCLENCHEMENT

Cote prévue à J+2 selon Vigicrues	4,40 m à l'échelle de Gien avec tendance à la hausse 3,00 m à l'échelle du pont George V avec tendance à la hausse
-----------------------------------	---

### RISQUE EN CAS DE CRUE

COTE DE LA LOIRE A L'ECHELLE OFFICIELLE DU PONT DE GIEN	COTE DE LA LOIRE A L'ECHELLE OFFICIELLE DU PONT GEORGE V	DANGERS IDENTIFIES	PROBABILITE DE L'EVENEMENT
4m40	3m00	- Risque d'endommagement	T=5 ans (1 chance sur 5 de se produire chaque année)



### INTERVENTIONS

OBJECTIF	Mise en sécurité du Léo Parc
ACTIONS	Mise en sécurité du matériel au sol pouvant être endommagé
ELEMENTS CONCERNES	Aucun élément ne présente un risque (source : ACN) Vider les poubelles. Couper l'électricité
RESPONSABLE	Gestionnaire du Léo Parc Aventure
PERSONNEL	Employés du Léo Parc Aventure
MATERIEL NECESSAIRE A LA MISE EN SECURITE	Sans objet
TEMPS ESTIMATIF	1 à 2h
REMARQUES	

### DÉCLENCHEMENT

Cote prévue à J+2 selon Vigicrues	4,40 m à l'échelle de Gien avec tendance à la hausse 3,00 m à l'échelle du pont George V avec tendance à la hausse
-----------------------------------	---

### RISQUE EN CAS DE CRUE

COTE DE LA LOIRE A L'ECHELLE OFFICIELLE DU PONT DE GIEN	COTE DE LA LOIRE A L'ECHELLE OFFICIELLE DU PONT GEORGE V	DANGERS IDENTIFIES	PROBABILITE DE L'EVENEMENT
4m40	3m00	- Risque d'endommagement - risque embâcle et dérive du mobilhome	T=5 ans (1 chance sur 5 de se produire chaque année)



### INTERVENTIONS

OBJECTIF	Mise en sécurité de l'aqua-parc
ACTIONS	Mise en sécurité du matériel dans le chalet
ELEMENTS CONCERNES	Equipements à l'intérieur du chalet Couper l'électricité
RESPONSABLE	Gestionnaire de l'aqua-parc
PERSONNEL	Employés de l'aqua-parc
MATERIEL NECESSAIRE A LA MISE EN SECURITE	Sans objet
TEMPS ESTIMATIF	1 à 2h
REMARQUES	



# MISE EN SÉCURITÉ « PARC DE LOIRE »

MISE EN SECURITE DES BATEAUX ET MATERIELS SOUS LE  
BATIMENT PRINCIPAL DANS LES GARAGES GRILLAGES

FICHE  
n°10

MAJ : 20/10/2022

## DÉCLENCHEMENT

Cote prévue à J+2 selon Vigicrues	4,75 m à l'échelle de Gien et tendance à la hausse 3,4 m à l'échelle du pont George V et tendance à la hausse
-----------------------------------	--


## RISQUE EN CAS DE CRUE

COTE DE LA LOIRE A L'ECHELLE OFFICIELLE DU PONT DE GIEN	COTE DE LA LOIRE A L'ECHELLE OFFICIELLE DU PONT GEORGE V	DANGERS IDENTIFIES	PROBABILITE DE L'EVENEMENT
4m75	3m40	- Risque d'endommagement du matériel - Pas de risque de perte, de sortie du matériel car les garages sont grillagés	T=10 ans (1 chance sur 10 de se produire chaque année)



## INTERVENTIONS

OBJECTIF	Mise en sécurité du matériel dans les garages grillagés
ACTIONS	Evacuation du matériel sur un site hors d'eau
ELEMENTS CONCERNES	- canoës - Kayaks - Planches à voile - Tracteurs - Matériels divers
RESPONSABLE	FFCK, CKCO (Canoe Kayak Club Orléans, ASPTT Orléans Voile)
PERSONNEL	Ville d'Orléans, Associations FFCK et ASPTT Orléans Voile Effectif : 12 à 15 agents
MATERIEL NECESSAIRE A LA MISE EN SECURITE	Tracteur, mule, remorques, camion
TEMPS ESTIMATIF	1 journée
REMARQUES	Stockage : devant les bâtiments de la base de loisirs et parking

	<p align="center"><b>MISE EN SÉCURITÉ « PARC DE LOIRE »</b></p> <p align="center">MISE EN SECURITE DU BATIMENT PRAIRIE ET SES MODULES</p>	<p align="center"><b>FICHE n°11</b></p> <p align="right">MAJ : 20/10/2022</p>
---	---	---

### DÉCLENCHEMENT

Cote prévue à J+2 selon Vigicrues	5,40 m à l'échelle de Gien et tendance à la hausse 4,20 m à l'échelle du pont George V et tendance à la hausse
-----------------------------------	---

### RISQUE EN CAS DE CRUE


COTE DE LA LOIRE A L'ECHELLE OFFICIELLE DU PONT DE GIEN	COTE DE LA LOIRE A L'ECHELLE OFFICIELLE DU PONT GEORGE V	DANGERS IDENTIFIES	PROBABILITE DE L'EVENEMENT
5m40	4m20	- Risque d'endommagement du matériel	T=50 ans (1 chance sur 50 de se produire chaque année)



### INTERVENTIONS

OBJECTIF	Mise en sécurité du bâtiment Prairie et ses modules
ACTIONS	Evacuation des équipements et des modules
ELEMENTS CONCERNES	Equipements à l'intérieur des bâtiments. 2 modules
RESPONSABLE	Equipements dans les modules : occupants des bâtiments selon la saison (opérateurs, associations ou gestionnaire) Modules : Orléans Métropole (gestionnaire)
PERSONNEL	Contenu des modules : occupants des bâtiments (opérateurs, associations ou gestionnaire selon la saison) Pour l'évacuation des modules (assurée par un prestataire extérieur): • 1 chauffeur PL avec CACES ® • 2 manutentionnaires
MATERIEL NECESSAIRE A LA MISE EN SECURITE	<ul style="list-style-type: none"> <li>• Un camion plateau grue moins de 30T</li> <li>• Grues de Chargement R490</li> <li>• Elingues 4 brins</li> <li>• Douille de 17</li> <li>• Embout TORX 25</li> </ul>
TEMPS ESTIMATIF	4h par module (2 modules)
REMARQUES	Stockage : au niveau des bâtiments de la base de loisirs et parking Notices de démontage en annexe



	<p align="center"><b>MISE EN SÉCURITÉ PARC DE LOIRE</b></p> <p align="center"><b>FERMETURE DU SITE ET DE SES ACCES</b></p>	<p align="center"><b>FICHE n°12</b></p> <p align="right">MAJ : 20/10/2022</p>
---	--	---

#### DÉCLENCHEMENT

Cote prévue à J+2 selon Vigicrues	4,40 m à l'échelle de Gien avec tendance à la hausse 3,00 m à l'échelle du pont George V avec tendance à la hausse
-----------------------------------	---

#### RISQUE EN CAS DE CRUE

COTE DE LA LOIRE A L'ECHELLE OFFICIELLE DU PONT DE GIEN	COTE DE LA LOIRE A L'ECHELLE OFFICIELLE DU PONT GEORGE V	DANGERS IDENTIFIES	PROBABILITE DE L'EVENEMENT
4m40	3m00	- Risque noyage d'usagers	T=5 ans (1 chance sur 5 de se produire chaque année)

#### INTERVENTIONS

OBJECTIF	Fermeture du site et de ses accès
ACTIONS	Fermeture de l'accès aux parkings via la levée et des différents cheminements piétons (Cf. plans pages suivantes)
ELEMENTS CONCERNES	Parkings en enrobé + parkings en calcaire + différents accès piétons/vélos au site
RESPONSABLE	Orléans Métropole : Pôle Sud Est + gestionnaires
PERSONNEL	4 personnes (2 équipes de 2 agents répartis sur site)
MATERIEL NECESSAIRE A LA MISE EN SECURITE	Barrières Vaubans (47) / Panneaux de communication (14) / Plastiblocs (stockés à la base de loisirs)
TEMPS ESTIMATIF	2 à 3 heures
REMARQUES	Prise des arrêtés de voirie et de fermeture du site par les mairies de Saint Jean le Blanc et Saint Denis en Val Plan de déploiement en annexe

# MISE EN PLACE BARRIERAGE /AFFICHAGE PLAN D'ALERTE PARC DE LOIRE

## Secteur Ouest

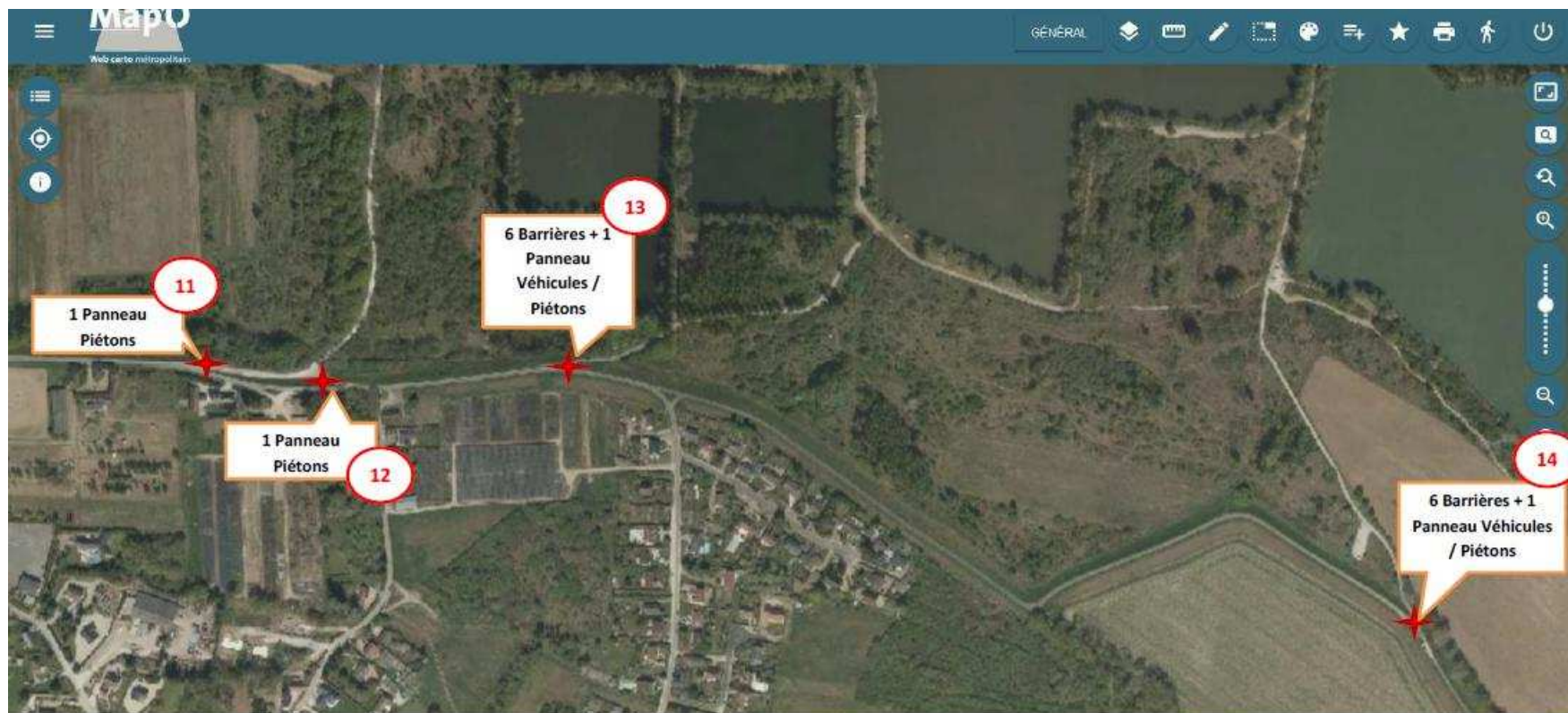




## Secteur Centre (accès aux parkings)



## Secteur Est



# ANNEXES

VALBOIS

1160 Le Vashouis – 76210 MIRVILLE

Tel : 02 35 31 51 41

Sarl au capital de 40 000 € - RCS LE HAVRE B 408 828 093 – Code APE 1623Z

SIRET 408 828 093 00059 – TVA FR 92 408 828 093

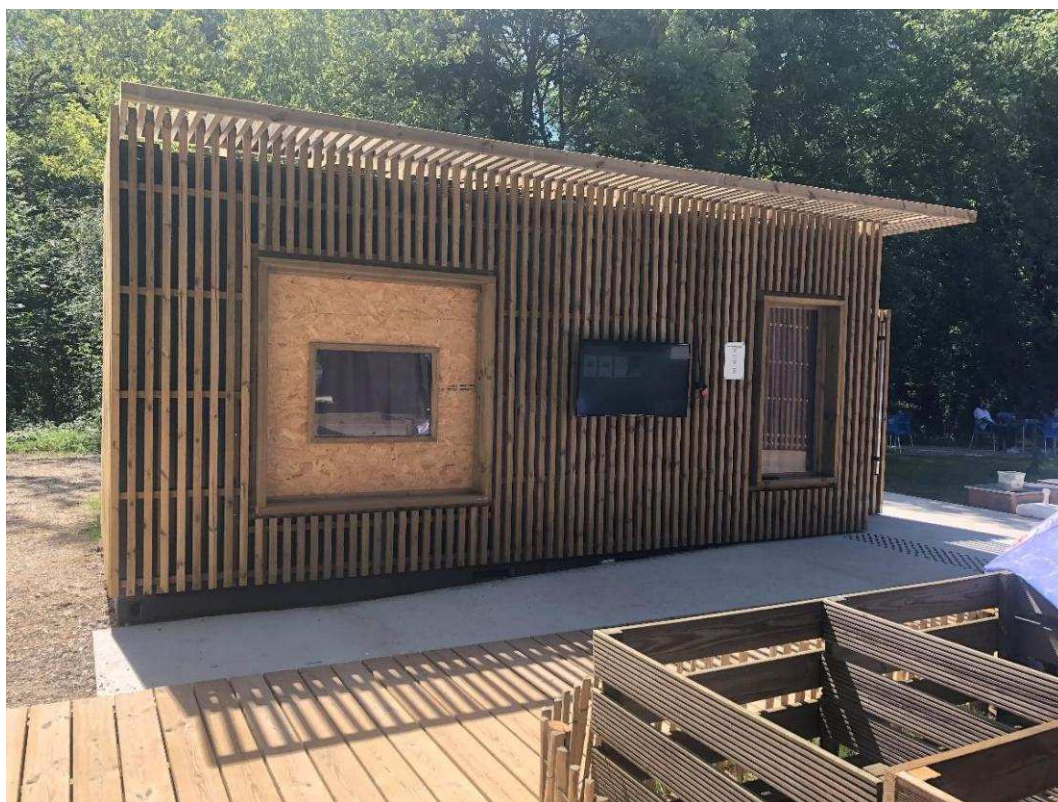
Courriel : [agence-valbois@valbois.fr](mailto:agence-valbois@valbois.fr) – LinkedIn : @Valbois



Mirville, le 12/07/2022

Affaire : Conception et réalisation parc de Loire – 021002

## NOTICE DE DEMONTAGE SALLE DE BRIEFING, BOX ET CASIER



Orléans Métropole  
Espace Saint Marc  
5 place du 6 juin 1944  
CS 95801  
45058 ORLEANS Cedex 1



## Table des matières

1.	CONDITIONS PREALABLES AU RETRAIT DES MODULES	3
2.	LES TEMPS DE RETRAIT TOTAL DES INSTALLATIONS	3
3.	LES MOYENS MATERIELS ET HUMAINS	3
4.	METHODOLOGIE	4
5.	PLANS	5

VALBOIS

1160 Le Vashouis – 76210 MIRVILLE

Tel : 02 35 31 51 41

Sarl au capital de 40 000 € - RCS LE HAVRE B 408 828 093 – Code APE 1623Z

SIRET 408 828 093 00059 – TVA FR 92 408 828 093

Courriel : [agence-valbois@valbois.fr](mailto:agence-valbois@valbois.fr) – LinkedIn : @Valbois

## 1. INTRODUCTION

Ces 3 modules sont indépendants et répondent à la même logique de démontage décrite ci-dessous.

## 2. CONDITIONS PREALABLES AU RETRAIT DES MODULES :

- Zone praticable et accessible aux différents matériels de manutention et de transport nécessaires aux déplacements des modules
- Accessible par un pont qui résiste à une charge maximum de 30.00T
- Mise en sécurité et débranchement des alimentations électriques des différents modules déplaçables
- Les modules doivent respecter un poids unitaire maximale de 5.00T (à vider au préalable des éléments potentiellement lourds)

## 3. LES TEMPS DE RETRAIT TOTAL DES INSTALLATIONS :

Démontage des équipements + transport/manutention = 4 h à 2 personnes (3 manutentionnaires + 1 chauffeur) par module

## 4. LES MOYENS MATERIELS ET HUMAINS :

- Un camion plateau grue moins de 30T
- 1 chauffeur PL avec CACES<sup>®</sup>
- Grues de Chargement R490
- 2 manutentionnaires ayant des notions en menuiserie pour les différentes phases de démontage/remontage
- Elingues 4 brins
- Douille de 17
- Embout TORX 25

## 5. METHODOLOGIE :

1

### DEMONTAGE DES MODULES

Poids maximal à respecter de 5.00T

Couper alimentation électrique

Débrancher prise alimentation des modules (accès par trappe dans le plancher de chaque édicules)

Mettre en place les crochets de l'élingue à 4 brins sur les cotés hauts de la structure métallique

Levage et chargement sur camion adapté

Sanglage et contrôle du chargement

Transport hors de la zone

VALBOIS

1160 Le Vashouis – 76210 MIRVILLE

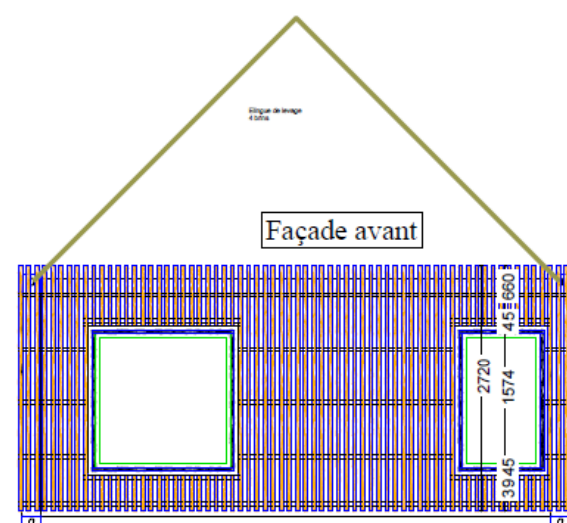
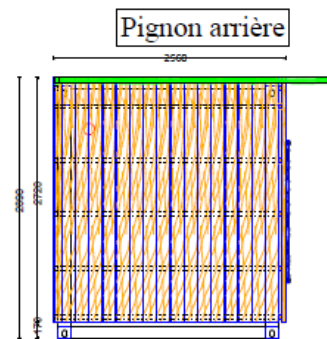
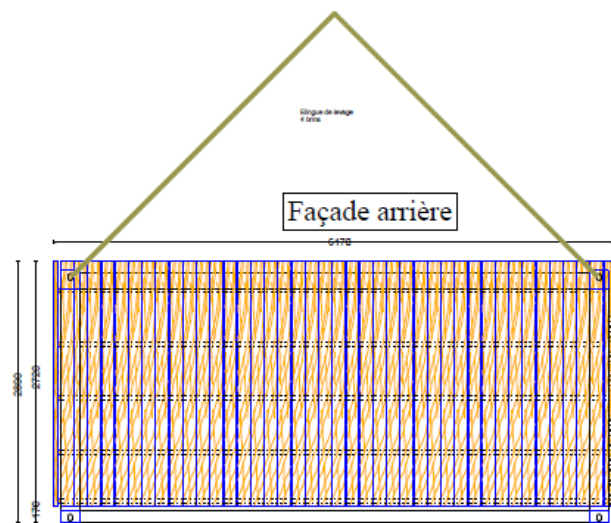
Tel : 02 35 31 51 41

Sarl au capital de 40 000 € - RCS LE HAVRE B 408 828 093 – Code APE 1623Z

SIRET 408 828 093 00059 – TVA FR 92 408 828 093

Courriel : [agence-valbois@valbois.fr](mailto:agence-valbois@valbois.fr) – LinkedIn : @Valbois

# Salle de briefing, box et casier



<b>Maître d'Ouvrage</b> Orléans Métropole Espace Saint Marc 3 place du 6 juin 1944 CS 95801 45038 ORLEANS Cedex 1	<b>Maître d'Ouvre</b> Architecte Aerostudio 138 Rue du Théâtre 75015 PARIS	<b>Mandataire lot n°</b> <b>VALBOIS</b> Agence de l'Estuaire 76210 MIRVILLE	<b>Conception et réalisation</b> <b>Parc de Loire</b>	<b>Plan bâtiment démontage</b>				DATE: 12/07/2022 ECHELLE: 1 : 50.00		
				<b>Emetteur</b> VALBOIS	<b>Lot</b> -	<b>Auteur</b> Valbois	<b>Référence</b> O21002	<b>Numéro</b> 04/07/2022	<b>INDICE</b> 021	<b>Phase</b> DOE

Mirville, le 12/07/2022

Affaire : Conception et réalisation parc de Loire – 021002

## NOTICE DE DEMONTAGE POSTE DE SECOURS



Orléans Métropole  
Espace Saint Marc  
5 place du 6 juin 1944  
CS 95801  
45058 ORLEANS Cedex 1

## Table des matières

1.	CONDITIONS PREALABLES AU RETRAIT DES MODULES	3
2.	LES TEMPS DE RETRAIT TOTAL DES INSTALLATIONS	3
3.	LES MOYENS MATERIELS ET HUMAINS	3
4.	METHODOLOGIE	4
5.	PLANS	7

VALBOIS

1160 Le Vashouis – 76210 MIRVILLE

Tel : 02 35 31 51 41

Sarl au capital de 40 000 € - RCS LE HAVRE B 408 828 093 – Code APE 1623Z

SIRET 408 828 093 00059 – TVA FR 92 408 828 093

Courriel : [agence-valbois@valbois.fr](mailto:agence-valbois@valbois.fr) – LinkedIn : @Valbois



## 1. INTRODUCTION

Le poste de secours est constitué de 3 modules à désassembler :

- Le garage à jet-ski en ossature bois
- Le module conteneur du premier étage
- Le module conteneur du RDC

## 2. CONDITIONS PREALABLES AU RETRAIT DES MODULES :

- Zone praticable et accessible aux différents matériels de manutention et de transport nécessaires aux déplacements des modules
- Accessible par un pont qui résiste à une charge maximum de 30.00T
- Mise en sécurité et débranchement des alimentations électriques des différents modules déplaçables
- Les modules doivent respecter un poids unitaire maximale de 5.00T (à vider au préalable des éléments potentiellement lourds)

## 3. LES TEMPS DE RETRAIT TOTAL DES INSTALLATIONS :

Démontage des équipements + transport/manutention = 16 h à 4 personnes (3 manutentionnaires + 1 chauffeur)

## 4. LES MOYENS MATERIELS ET HUMAINS :

- Un camion plateau grue moins de 30T
- 1 chauffeur PL avec CACES<sup>®</sup>
- Grues de Chargement R490
- 3 manutentionnaires ayant des notions en menuiserie pour les différentes phases de démontage/remontage
- 1 échafaudage
- Elingues 4 brins
- Douille de 17
- Embout TORX 25

## 5. METHODOLOGIE :

1

### DEMONTAGE POSTE DE SECOURS

Poids maximal à respecter de  
5.00T

Couper alimentation électrique

Débrancher prise alimentation  
des modules (accès par trappe  
dans le plancher de chaque  
édicules)

Démonter la partie garage  
(dévisser les 3 pans)

Mettre en place les crochets de  
levages sur les pannes hautes  
préalablement percées)

Levage et chargement sur camion  
adapté

Sanglage et contrôle du  
chargement

Transport hors de la zone

VALBOIS

1160 Le Vashouis – 76210 MIRVILLE

Tel : 02 35 31 51 41

Sarl au capital de 40 000 € - RCS LE HAVRE B 408 828 093 – Code APE 1623Z

SIRET 408 828 093 00059 – TVA FR 92 408 828 093

Courriel : [agence-valbois@valbois.fr](mailto:agence-valbois@valbois.fr) – LinkedIn : @Valbois

2

## DEMONTAGE MODULE 1ER ETAGE

Poids maximal à respecter de 5.00T

Couper alimentation électrique

Débrancher prise alimentation des modules (accès par trappe dans le plancher de chaque édicules)

Monter l'échafaudage pour fixer les élingues

Dévisser les lames nécessaires et déboulonner l'assemblable des 2 structures métalliques

Mettre en place les crochets de levages à chaque angle des édicules

Levage et chargement sur camion adapté. Mettre tasseaux de 300mm avant chargement sous le module.

Sanglage et contrôle du chargement

Transport hors de la zone

VALBOIS

1160 Le Vashouis – 76210 MIRVILLE

Tel : 02 35 31 51 41

Sarl au capital de 40 000 € - RCS LE HAVRE B 408 828 093 – Code APE 1623Z

SIRET 408 828 093 00059 – TVA FR 92 408 828 093

Courriel : [agence-valbois@valbois.fr](mailto:agence-valbois@valbois.fr) – LinkedIn : @Valbois

3

## DEMONTAGE MODULE RDC

Poids maximal à respecter de 5.00T

Couper alimentation électrique

Débrancher prise alimentation des modules (accès par trappe dans le plancher de chaque édicule)

Déboulonner escalier.

Mettre en place les crochets de levages à chaque angle de l'édicule

Levage et chargement sur camion adapté

Sanglage et contrôle du chargement

Transport hors de la zone

VALBOIS

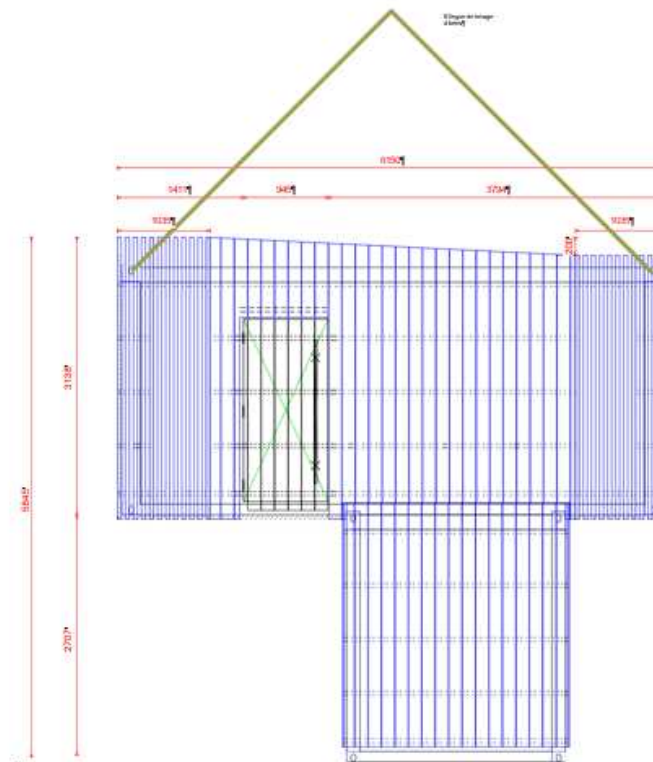
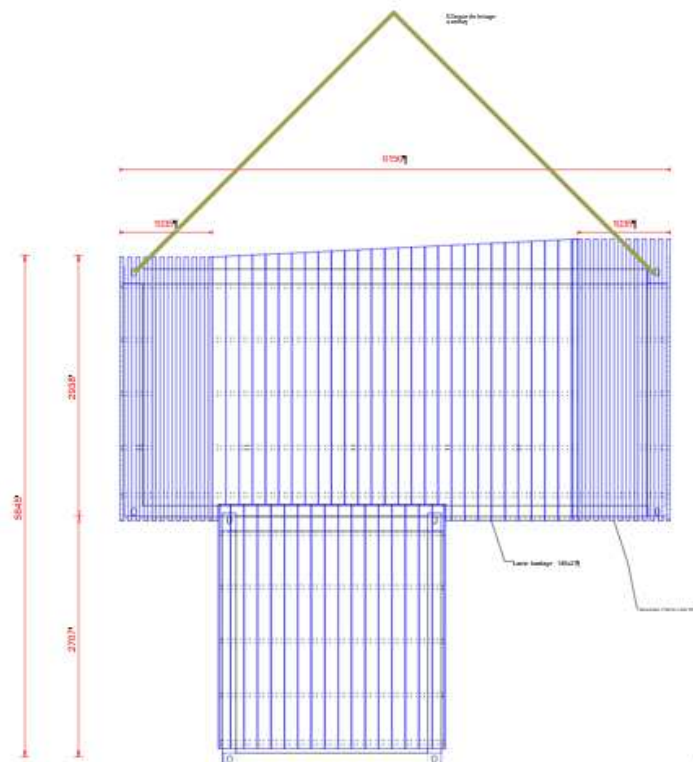
1160 Le Vashouis – 76210 MIRVILLE

Tel : 02 35 31 51 41

Sarl au capital de 40 000 € - RCS LE HAVRE B 408 828 093 – Code APE 1623Z

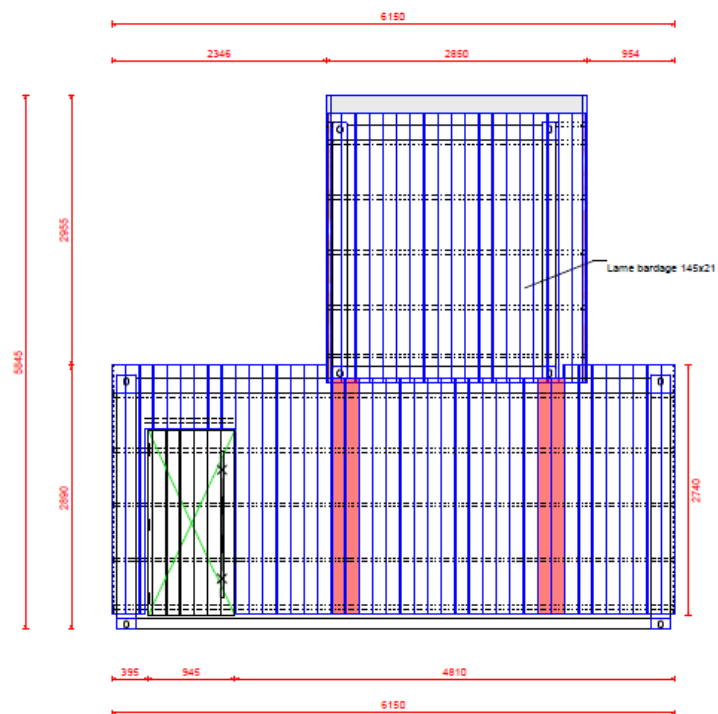
SIRET 408 828 093 00059 – TVA FR 92 408 828 093

Courriel : [agence-valbois@valbois.fr](mailto:agence-valbois@valbois.fr) – LinkedIn : @Valbois

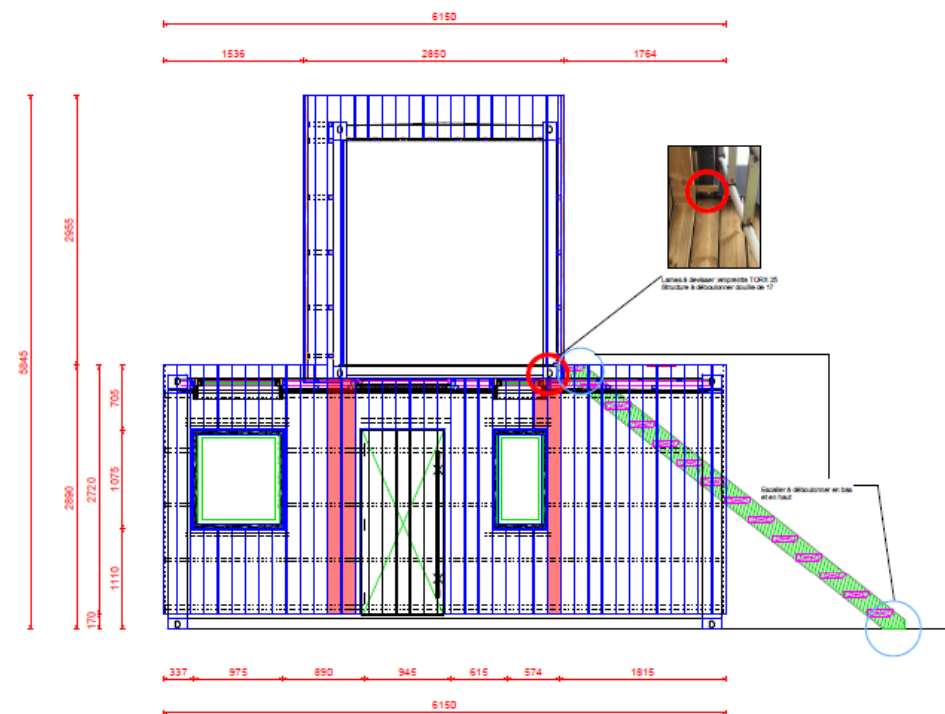


Saut de section (continu)		Saut de section (continu)	
Saut de colonne		Saut de section (continu)	
Saut de section (continu)		Saut de section (continu)	
Poste de secours vue de derrière		Poste de secours vue de face	
<b>Maître-d'Ouvrage</b> <b>Orléans-Métropole</b> Espace Saint Marc 5 place du 6 juin 1944 CS 958019 45058 ORLEANS Cedex 1n		<b>Maître-d'Ouvrage</b> <b>Architecte</b> <b>Acrostudio</b> 136 Rue du Commerce 75015 PARIS	
<b>Mandataire lot n°3</b> <b>VALBOIS</b> Agence de l'Estuaire 76210 AMBIVILLE		<b>Conception et réalisation</b> <b>Parc de Loire</b>	
<b>Poste de secours vue face récolement</b> Emetteur: VALBOIS Lots: - Auteurs: Valbois		Références: O21002 04/07/2022 Numéros: 013 Indices: DOE	
DATE: 12/07/2022		Echelle: 1:50.00	






Poste de secours vue côté droit



Poste de secours vue côté gauche

Maître d'Ouvrage	Maître d'Oeuvre	Mandataire lot n°	Conception et réalisation Parc de Loire	Poste de secours vue côté récolement						DATE: 12/07/2022
Orléans Métropole	Architecte Aerostudio	VALBOIS								ECHELLE: 1 : 50
Espace Saint Marc 3 place du 6 juin 1944 CS 93801 45038 ORLEANS Cedex 1	138 Rue du Théâtre 75015 PARIS	Agence de l'Estuaire 78210 MIRVILLE		Emetteur	Lot	Auteur	Référence		Numéro	INDICE
			 VALBOIS	-	Valbois	O21002	04/07/2022	012		DOE

Mirville, le 12/07/2022

Affaire : Conception et réalisation parc de Loire – O21002

## NOTICE DE DEMONTAGE SALLE ASSOCIATIVE



Orléans Métropole  
Espace Saint Marc  
5 place du 6 juin 1944  
CS 95801  
45058 ORLEANS Cedex 1

## Table des matières

1.	CONDITIONS PREALABLES AU RETRAIT DES MODULES	3
2.	LES TEMPS DE RETRAIT TOTAL DES INSTALLATIONS	3
3.	LES MOYENS MATERIELS ET HUMAINS	3
4.	METHODOLOGIE	4
5.	PLANS	6

VALBOIS

1160 Le Vashouis – 76210 MIRVILLE

Tel : 02 35 31 51 41

Sarl au capital de 40 000 € - RCS LE HAVRE B 408 828 093 – Code APE 1623Z

SIRET 408 828 093 00059 – TVA FR 92 408 828 093

Courriel : [agence-valbois@valbois.fr](mailto:agence-valbois@valbois.fr) – LinkedIn : @Valbois

## 1. INTRODUCTION

Cet assemblage de deux modules répond à un démontage particulier. Pour autant, le levage sera identique aux autres modules.

## 2. CONDITIONS PREALABLES AU RETRAIT DES MODULES :

- Zone praticable et accessible aux différents matériels de manutention et de transport nécessaires aux déplacements des modules
- Accessible par un pont qui résiste à une charge maximum de 30.00T
- Mise en sécurité et débranchement des alimentations électriques des différents modules déplaçables
- Les modules doivent respecter un poids unitaire maximale de 5.00T (à vider au préalable des éléments potentiellement lourds)

## 3. LES TEMPS DE RETRAIT TOTAL DES INSTALLATIONS :

Démontage des équipements + transport/manutention = 4 h à 3 personnes (2 manutentionnaires + 1 chauffeur) par module. (Il y a deux modules)

## 4. LES MOYENS MATERIELS ET HUMAINS :

- Un camion plateau grue moins de 30T
- 1 chauffeur PL avec CACES<sup>®</sup>
- Grues de Chargement R490
- 2 manutentionnaires ayant des notions en menuiserie pour les différentes phases de démontage/remontage
- Elingues 4 brins
- Douille de 17
- Embout TORX 25

## 5. METHODOLOGIE :

1

DELIAISONNER LES DEUX MODULES

Poids maximal à respecter de  
5.00T

Couper alimentation électrique

Débrancher prise alimentation  
des modules (accès par trappe  
dans le plancher de chaque  
édicules)

Dévisser les lames de bardages  
permettant la liaison des deux  
modules

Désagrafer la lame au sol

Dévisser les deux coffrets en  
OSB

Dévisser la casquette reliant  
l'édicule

VALBOIS

1160 Le Vashouis – 76210 MIRVILLE

Tel : 02 35 31 51 41

Sarl au capital de 40 000 € - RCS LE HAVRE B 408 828 093 – Code APE 1623Z

SIRET 408 828 093 00059 – TVA FR 92 408 828 093

Courriel : [agence-valbois@valbois.fr](mailto:agence-valbois@valbois.fr) – LinkedIn : @Valbois



Mettre en place les crochets de l'élingue à 4 brins sur les côtés hauts de la structure métallique

Levage et chargement sur camion adapté

Sanglage et contrôle du chargement

Transport hors de la zone

VALBOIS

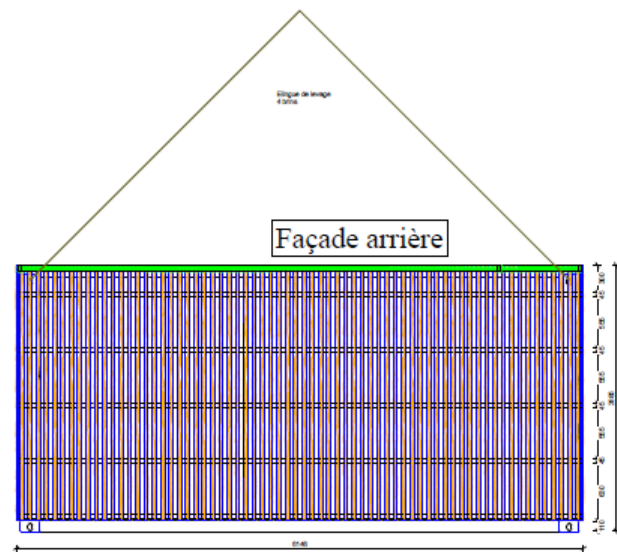
1160 Le Vashouis – 76210 MIRVILLE

Tel : 02 35 31 51 41

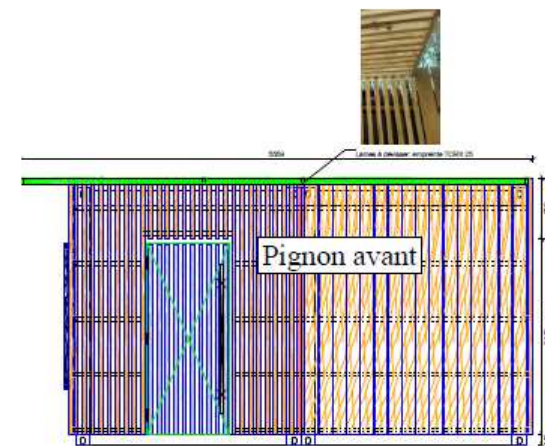
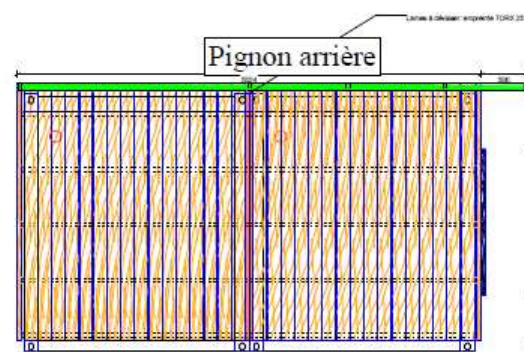
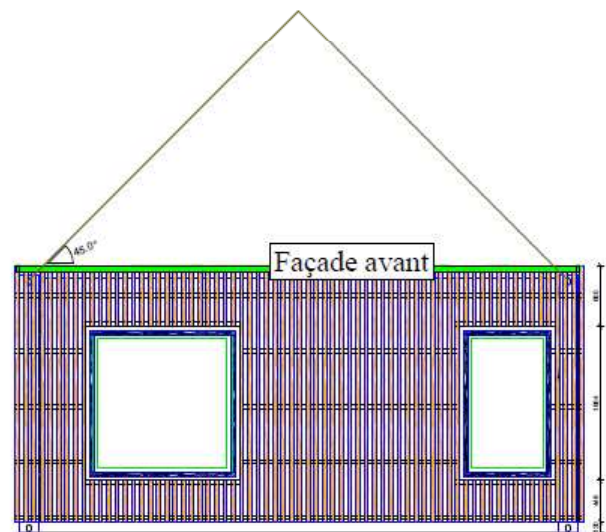
Sarl au capital de 40 000 € - RCS LE HAVRE B 408 828 093 – Code APE 1623Z

SIRET 408 828 093 00059 – TVA FR 92 408 828 093

Courriel : [agence-valbois@valbois.fr](mailto:agence-valbois@valbois.fr) – LinkedIn : @Valbois



Salle associative



Maître d'Ouvrage	Maître d'Oeuvre	Mandataire lot n°	Conception et réalisation Parc de Loire	Bâtiment Ouest démontage							DATE: 19/07/2022
Orléans Métropole Espace Saint Marc 7 place du 6 juin 1944 CS 93801 45058 ORLEANS Cedex 1	Architecte Aerostudio 138 Rue du Théâtre 75015 PARIS	VALBOIS Agence de l'Estuaire 76210 MIRVILLE		Emetteur	Lot	Auteur		Référence			ECHELLE: 1 : 50.00
				 VALBOIS	-	Valbois		O21002	04/07/2022	022	