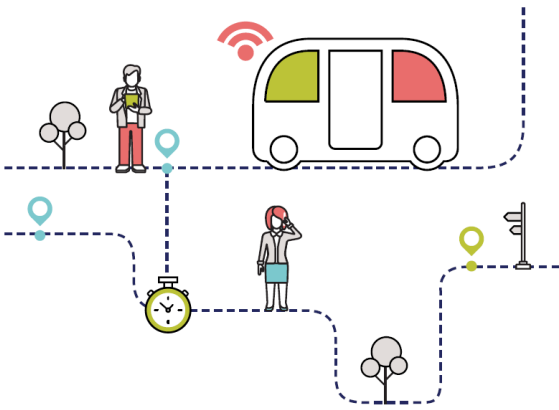


## COMMUNIQUÉ DE PRESSE

### Le Transport à la Demande dynamique s'étend à l'échelle de la métropole



Expérimentée avec succès depuis plus d'un an sur l'Est de la métropole, le Transport à la Demande (TAD) dynamique est une solution simple, innovante et réactive qui permet de faciliter le quotidien des habitants. À partir du 2 septembre, Orléans Métropole étend cette solution de TAD dynamique à l'ensemble des zones de TAD résa'tao : plus d'horaires fixes, les voyageurs choisissent eux-mêmes leurs horaires de voyage selon leurs besoins. Une nouvelle zone TAD voit également le jour à compter de cette date : résa'Sud qui permet de desservir certains secteurs d'Orléans la Source. Pour l'ensemble des zones, les réservations en TAD seront possibles à compter du 22 août 2019.

Afin de limiter les émissions de CO<sup>2</sup>, de mieux gérer le trafic routier, de répondre aux besoins des particuliers et des entreprises, le TAD représente une alternative viable pour assurer la desserte de territoires périurbains et ruraux où la demande de transport est souvent diffuse et où les lignes régulières "classiques" sont peu efficaces. Pour répondre à la progression constante, depuis 2015, du service de TAD résa'Tao, Orléans Métropole a choisi d'expérimenter une modernisation de ce service avec un outil innovant : le TAD dynamique. Plébiscité (lire ci-dessous) par les clients depuis plus d'un an sur l'Est de la métropole, ce fonctionnement innovant et très réactif s'étend à l'ensemble des zones résa'tao à partir du 2 septembre prochain. Ce service vient compléter le réseau bus et tram sur les secteurs les plus éloignés du territoire et offre une alternative souple et intuitive pour tous.



### résa'Est : retours d'expérience

- 94%** des utilisateurs trouvent que c'est un service facile à utiliser
- 88%** sont satisfaits ou très satisfaits par résa'Est
- 86%** conseilleraient le service
- 82%** sont satisfaits de pouvoir réserver jusqu'à la dernière minute

Le service TAD (Résa'TAO) mis en place en 2015 était déjà une première réponse mais son manque de souplesse (réservation obligatoire au moins 2h avant) était régulièrement pointé par les utilisateurs comme un frein à son usage. Pour répondre à cette attente, Orléans Métropole a choisi d'expérimenter plus largement ce service à la demande afin de compléter le réseau Bus et Tram sur les secteurs les plus éloignés du territoire : Saint-Denis-en-Val (résa'Violet), Olivet Sud (résa'Vert), Orléans La Source (résa'Sud), Saint-Hilaire Saint-Mesmin (résa'Cerise), Ingré Est (résa'Turquoise), Saran/Pôle 45 (2 zones résa'Rose), Les Ifs (résa'Beige), Chateau (résa'Jaune) et Semoy, Saint-Jean-de-Braye, Chécy et Mardié (résa'Est). l'ensemble de ces zones, à compter du 2 septembre 2019, fonctionnera donc de la même manière que résa'Est, depuis avril 2018. Résa'Sud voit donc le jour à compter de cette rentrée 2019. Orléans Métropole, suite à de nombreux échanges avec les habitants du quartier a souhaité proposer une solution de TAD dans le secteur. Cette nouvelle zone profitera donc, dès son ouverture, de l'offre dynamique expérimentée jusqu'ici. Elle permettra aux voyageurs d'assurer leurs correspondances plus facilement avec le Tram A et la ligne 7. Ce service résa'Sud sera accessible du lundi au dimanche et les jours fériés, de 7h à 19h30.



Avec une réservation plus simple et rapide, ce service permet à tous les voyageurs du TAD de disposer d'une information en temps réel et de suivre l'arrivée de leur véhicule. Accessible par téléphone, sur internet ou via l'appli, cet outil novateur, est proposé par Orléans Métropole qui a fait appel à la [société Padam](#), start-up proposant une plateforme d'exploitation intégrant les applications client et conducteur, le système d'optimisation et les outils de gestion du service.

## résa'tao en 4 étapes

### 1. Inscription

L'inscription est gratuite et possible sur internet (via l'application résa'TAO — sur IOS ou Android ou sur <https://resatao-reservation.reseau-tao.fr/>) ou par téléphone au 0800 01 98 98. Pour s'inscrire, l'utilisateur doit communiquer son numéro de téléphone qui lui permettra ensuite d'accéder à son compte personnel. Chaque voyageur doit disposer de son propre compte associé à un numéro de mobile, notamment pour chaque membre d'une famille.

### 2. Recherche

résa'Est permet de voyager, à l'aller comme au retour, entre deux points de la zone de desserte ou entre un point de la zone de desserte et l'un des 8 points d'arrêts principaux. Une liste de trajets est ensuite proposée à l'utilisateur qui choisit celui qui correspond le mieux à son besoin. Deux trajets peuvent être enregistrés dans les favoris de l'utilisateur, lui permettant ainsi d'effectuer ses réservations suivantes en 1 clic.

### 3. Réservation

Les réservations sont possibles via l'appli ou par internet, 24h/24 et 7J/7, le service fonctionne quant à lui par téléphone du lundi au samedi de 7h à 19h30. Les réservations récurrentes sont également possibles si l'utilisateur nécessite de voyager sur une période répétitive. Elles peuvent être effectuées jusqu'à un mois avant ou au dernier instant et sont modifiables et annulables jusqu'à 10 minutes avant le départ. Pour les groupes de plus de 7 personnes, les réservations devront se faire par téléphone, 48 h à l'avance.

### 4. Voyage

Après réservation du voyage, l'utilisateur reçoit des notifications pour confirmer l'horaire de passage du bus à l'arrêt. Il peut aussi suivre le trajet du bus en approche et être informé, en temps réel, d'un éventuel retard. Le voyageur devra se présenter, 3 minutes à l'avance au point d'arrêt, avec un titre de transport Tao et le valider à bord. Tous les titres de transports Tao sont valables. Des titres 1 ou 2 voyage(s) dernière minute et journée sont vendus à bord.

Information pratique : pour les clients résa'Est, l'appli mobile est déjà disponible sur les stores sous le nom de résa'Est. À compter du 22 août prochain, elle changera de nom pour devenir résa'Tao. Le site internet de réservation actuel pour « résa'Est » <https://resaest-reservation.reseau-tao.fr/>, va changer lui aussi d'url le 22 août prochain : <https://resatao-reservation.reseau-tao.fr/>.

Pour ceux qui l'auraient mis dans leurs favoris internet, une redirection automatique sera effectuée.

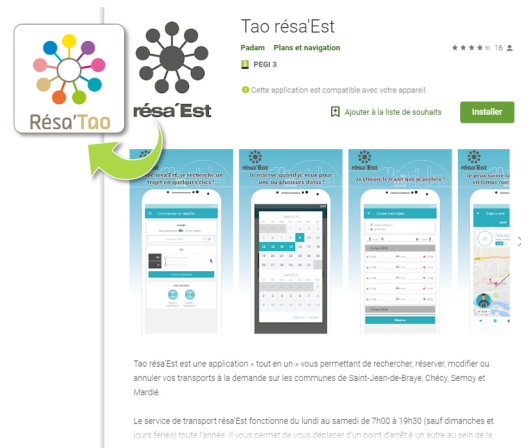
Plus d'informations sur [resatao-reservation.reseau-tao.fr](https://resatao-reservation.reseau-tao.fr/) ou sur [orleans-metropole.fr](https://orleans-metropole.fr)

**AVEC L'APPLI,**



... Je choisis l'horaire disponible que je préfère ! 

- ▶ Je clique sur **ARRIVÉE** = Garantie d'arriver à l'heure ou un peu avant.
- ▶ Je clique sur **DÉPART** = Garantie de partir à l'heure ou un peu après.



Tao résa'Est  
Padam | Plans et navigation  
PEGI 3  
Cet application est compatible avec votre appareil.  
Ajouter à la liste de souhaits Installer

Tao résa'Est est une application « tout en un » vous permettant de rechercher, réserver, modifier ou annuler vos transports à la demande sur les communes de Saint-Jean-de-Braye, Chécy, Semoy et Mardie.

Le service de transport résa'Est fonctionne du lundi au samedi de 7h00 à 19h30 (sauf dimanches et jours fériés) toute l'année. Il vous permet de vous déplacer d'un point d'arrêt à un autre au sein de la

NOUVEAU FONCTIONNEMENT



**Résa'Tao**

APPLI, WEB, TÉLÉPHONE 

À partir du 2 septembre,  
Réservez quand vous voulez,  
y compris au dernier moment !  
Désormais, c'est vous qui choisissez  
l'heure de passage de votre navette !

