

Mille trésors...

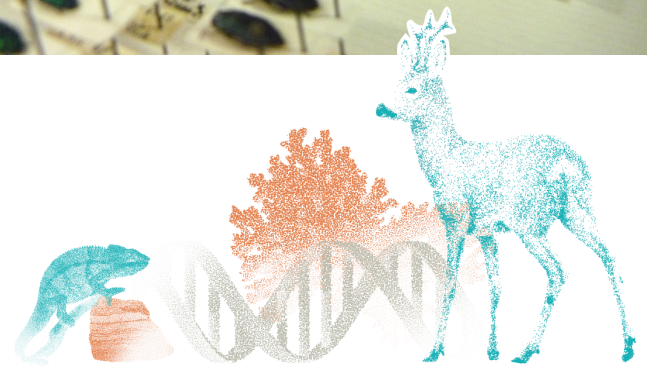
Les spécimens du MOBE racontent des histoires incroyables... comme ce loup du Tibet, offert de son vivant à la Reine Elizabeth 2 ! Une redécouverte, grâce au vaste chantier de collections qui accompagne la rénovation du muséum. Arrivé naturalisé au MOBE en 1981, ce loup s'autodétruit malheureusement avec le temps du fait des produits utilisés à l'époque.

Nature VS Culture ?

L'homme distingue souvent nature et culture...réalité ou construction sociétale ? Demain, le MOBE viendra interpellé, questionner, bouleverser les idées reçues. Qu'est-ce que la nature ? L'homme en est-il exclu ? La culture est-elle le propre de l'homme ? La manière dont on perçoit le monde a-t-elle une influence sur la manière dont on agit ?

La science en marche !

Grâce à ses 320000 insectes, le MOBE remonte le temps... Le projet « Canopée » (Université d'Orléans) étudie les collections pour comparer les populations d'insectes des canopées de chênes d'hier et d'aujourd'hui et mieux comprendre l'impact du réchauffement climatique sur le vivant. Ces collections sont déterminantes dans l'étude de la biodiversité face aux changements globaux.



CONSERVATOIRE du patrimoine naturel
Partenaire **RECHERCHE** et **FORMATION**
Acteur structurant de la **CULTURE SCIENTIFIQUE**



Réel outil de développement du pouvoir d'agir, de conscientisation et d'éveil de l'esprit critique, le MOBE proposera à tous des clés d'appropriation des enjeux scientifiques et des territoires.

Demain, les collections et les savoirs décloisonnés permettront de décrypter le monde qui nous entoure, animaux naturalisés côtoyant insectes, plantes et roches.

Suscitant la participation, notamment en proposant un nouvel espace tiers-lieu, il redéfinit les rapports entre « sachants et non-sachants ». Jouant avec des postures variées, le MOBE s'adressera à tous.

Place à l'émerveillement et à la découverte !

Paul DAVY, Attaché de Presse – 02 38 79 21 18 – paul.davy@orleans-metropole.fr