

### Un Muséum exemplaire

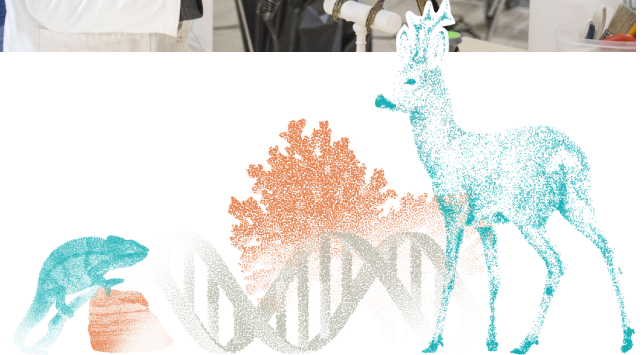
...sur la question des polluants. Arsenic, mercure et cyanure sont présents dans ses collections anciennes. Ces produits toxiques étaient largement utilisés pour la conservation. Le MOBE s'empare de cette question et innove par des systèmes de gestion ingénieux permettant de neutraliser ces polluants préservant ainsi la santé de son personnel et de ses visiteurs !

### SOS sauvetage de collections !

Ingéniosité et innovation ont été nécessaires pour choisir le mode de restauration d'un herbier sinistré par un dégât des eaux. Cet herbier du 19<sup>ème</sup> siècle, à la valeur scientifique et patrimoniale, était en péril. Une technique de séchage et de traitement est menée à titre expérimental pour le rendre de nouveau exploitable : quelles découvertes réserve-t-il ?

### Des métiers inattendus !

Aide-soignante, un métier tout droit sorti du monde médical ...et pourtant c'est bien les mots qui viennent face à l'activité de Florence, chargée des collections du MOBE. Les déménagements occasionnés par les travaux de rénovation ont rendu indispensable cette attention particulière apportée aux collections, afin de les protéger et de les préserver au mieux.



**CONSERVATOIRE** du patrimoine naturel  
Partenaire **RECHERCHE** et **FORMATION**  
Acteur structurant de la **CULTURE SCIENTIFIQUE**



Réel outil de développement du pouvoir d'agir, de conscientisation et d'éveil de l'esprit critique, le MOBE proposera à tous des clés d'appropriation des enjeux scientifiques et des territoires.

Demain, les collections et les savoirs décloisonnés permettront de décrypter le monde qui nous entoure, animaux naturalisés côtoyant insectes, plantes et roches.

Suscitant la participation, notamment en proposant un nouvel espace tiers-lieu, il redéfinit les rapports entre « sachants et non-sachants ». Jouant avec des postures variées, le MOBE s'adressera à tous.

**Place à l'émerveillement et à la découverte !**

Paul DAVY, Attaché de Presse – 02 38 79 21 18 – paul.davy@orleans-metropole.fr