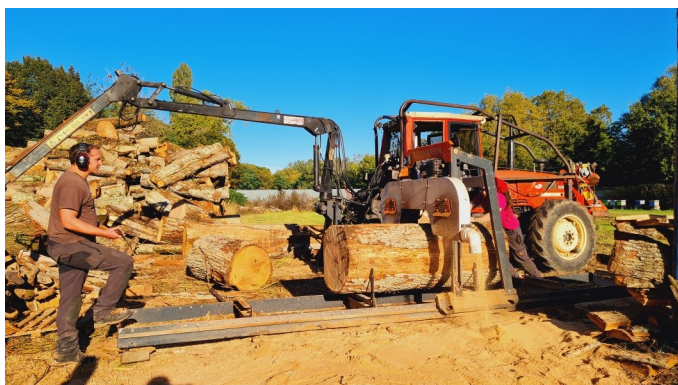


Seconde vie pour les arbres malades du Parc Floral de La Source

Pour prévenir les risques de chutes, le Parc Floral de La Source a récemment organisé une campagne d'élagage et d'abattage de certains arbres malades ou morts qui pouvaient être dangereux pour le public. Pour leur offrir une seconde vie au sein du premier site touristique du Loiret, Orléans Métropole a fait le choix de conserver la grume* de ces arbres pour la valoriser et et la transformer en planches, destinées à l'aménagement paysager du parc et à la rénovation du mobilier.



Les épisodes successifs de sécheresse et de canicule de ces dernières années impactent fortement les collections végétales du Parc Floral et tout particulièrement les arbres. Certaines essences endémiques comme les Quercus petraea (chêne sessile), nées ou plantées au Parc Floral il y a désormais plus de 100 ans, ont été fortement impactées. Ce phénomène a contraint les équipes du parc à mener une campagne d'élagage et d'abattage pour garantir la sécurité du public.

La grume des arbres qui ne pouvaient être conservés a donc été confiée à l'entreprise Arbre & Fil, située à Saint Denis en Val, pour valoriser ces essences de grande qualité. Trois grumes de 12 mètres de long et d'un diamètre de 70 cm ont été sélectionnées puis transformées en planches, à l'aide d'une scierie. Après une période de séchage, ces planches seront transformées, notamment en banc, pour poursuivre leur vie au sein du parc.

Cette action s'inscrit dans une démarche responsable et écologique qui vise à favoriser les circuits courts et à valoriser la richesse végétale du site. La majorité du bois abattu en France étant transformé à l'étranger, Orléans Métropole a fait le choix de rendre au Parc Floral ce qu'il nous a apporté depuis des décennies.

*Une grume est un tronc d'arbre qui a été abattu, écimé et ébranché en vu de son exploitation par une scierie.



« CÉLÉBRONS L'AUTOMNE » : LES 23 & 24 OCTOBRE

Cette année, le Parc Floral de La Source se réinvente et propose au public un tout nouvel évènement : « Célébrons l'automne ».

Profiter des dernières journées avant le passage à l'heure d'hiver, admirer le spectacle flamboyant des arbres et de leurs dorures automnales... Pour célébrer l'automne et ses plaisirs, le Parc Floral de La source invite tous les amoureux de nature à se retrouver, le temps d'un week-end. Au programme : des animations et rencontres avec des pépiniéristes et des horticulteurs du territoire ou encore un marché gourmand aux saveurs uniques.

Informations pratiques :

- De 10h à 18h - Pass sanitaire obligatoire

- [Programme à retrouver via ce lien](#)

- Tarif : Entrée classique Parc Floral / Gratuit pour les abonnés et les - de 6 ans

CONTACT PRESSE

Germain Fournier - germain.fournier@orleans-metropole.fr

06.77.27.93.38



@RPOrleansMetro